

کلیک بر روی لینک ورود در ساماندهو

لطفا قبل از اقدام به ثبت نام و بارگذاری پایان نامه در سامانه همانندجو، این راهنما را تا انتها مشاهده نمایید.

**منابع مرجع**

- اصطلاح‌نامه‌های علمی و فنی
- راهنمای پژوهش و پژوهشگران (پژوهش‌کار)
- فهرست‌های مستند نام‌های ایرانداک
- واژه‌نامه‌ها
- شیوه‌نامه ایران
- راهنمای نگارش پایان‌نامه و رساله (راه)
- آمار کتابخانه‌ها (آک)

**سامانه‌ها**

- سامانه ملی ثبت پایان‌نامه، رساله و پیشنهاد
- سامانه پیشینه پژوهش
- سامانه عرضه و تقاضای پژوهش (ساعت)
- سامانه همانندجو
- سامانه پرسشنامه‌ساز (پُرسا)
- سامانه عضویت فراگیر کتابخانه‌ها (غدیر)
- سامانه آموزش‌های کوتاه‌مدت
- سامانه برچسب‌زنی اجزای کلام (سبا)
- سامانه مدیریت نشست‌ها و مصوب‌های هیئت‌های

**پایگاه‌های اطلاعات**

- پایگاه اطلاعات علمی ایران (گنج)
- پایگاه اطلاعات علمی ایران (گنج) نسخه پیشین
- پایگاه تمام‌متن ۱۰۰ میلیون مدرک علمی رایگان (زدنی)
- سامانه مصورسازی پژوهش (مپ)
- دروازه اطلاعات علمی، پژوهشی، و فناوریانه ایران (در)
- جایگاه علم، فناوری، و نوآوری ایران در جهان (نما)
- دانش ایران: مشارکت ایرانیان در دانش جهان (دا)
- رصداخانه پژوهش و فناوری
- منابع اطلاعات شاخص‌های پایش و ارزیابی علم، فناوری، و نوآوری

**درباره ایرانداک**

- یک نگاه
- نام و نشان
- تور مجازی
- آمار
- اساس‌نامه
- برنامه استراتژیک
- ساختار و مدیریت

تیک ایرانیان | سامانه همانندجو

نام نویسی | ورود

پرسش‌های همیشگی | مقررات | راهنمای عضویت | تماس با ما

### درخواست عضویت شخص حقوقی

مؤسسه آموزشی پژوهشی و فناوری نشریه ادواری همایش

**نماینده گرامی!**

خواهشمند است پیش از پر کردن کاربرگ نام‌نویسی توجه فرمایید

جهت نام‌نویسی در سامانه همانندجو، و اضافه شدن به لیست مؤسسات حقوقی بایستی طی معرفی نامه از طرف ریاست محترم آن مؤسسه اطلاعات را پر و نامه را الصاق و ارسال نمایید.

فعال تا سال ۱۳۹۹

مؤسسه

**پرو**

### نام نویسی شخص حقیقی

دانشجو نویسنده مقاله مجله نویسنده مقاله همایش نویسنده کتاب

**کاربر گرامی!**

خواهشمند است پیش از پر کردن کاربرگ نام‌نویسی توجه فرمایید

اطلاعاتی که وارد می‌کنید، اطلاعات هویتی شماست، بنابراین آنها را کامل و درست وارد کنید. اطلاعات هویتی (مانند شماره ملی)، شماره تلفن همراه و رایانامه (ایمیل) دیگران را به کار نبرید. شماره ملی و رایانامه (ایمیل) را نمی‌توان ویرایش کرد، پس در وارد کردن آنها دقت کنید.

نام‌نویسی شده تا سال ۱۳۹۹

۳۸۶۸۱ کاربر

**پرو**

**انتخاب گزینه نام نویسی شخص حقیقی**

منابع مرجع | سامانه‌ها | پایگاه‌های اطلاعات | درباره تیک ایرانیان

Activate Windows. Go to Settings to activate Windows.

نام نویسی x +

tik.irandoc.ac.ir/User/SignUp

Apps New Tab سازمان ثبت اسناد و املاک بررسی تطبیقی سازمان... راهنمای جامع پایگاه ا... Coronavirus - پیش... رضایتمندی کاربران: آ... وینار سیستم رتبه بندی ESI... دانشگاه علوم پزشکی... استخراج داده، رصد و...

وزارت علوم، تحقیقات و فناوری  
پژوهشگاه علوم و فناوری اطلاعات ایران (ایرانداک)

سامانه همانندجو

نام نویسی ورود

راهتمای عضویت مقررات پرسش‌های همیشگی تماس با ما

حساب  
مشخصات حساب خود را وارد کنید.

اطلاعات شخص حقوقی  
اطلاعات مؤسسه را وارد کنید.

اطلاعات  
خواهشمند است اطلاعات خود را درست وارد کنید.

شهروند غیر ایرانی هستم

شماره ملی \*  
نام \*  
نام خانوادگی \*  
نام پدر \*  
تلفن همراه \*

انتخاب جنسیت  
تاریخ تولد

روز ماه سال

گام بعد ←

همه فیلدها را وارد کنید.

Activate Windows  
Go to Settings to activate Windows.

12:44

نام نویسی × +

tik.irandoc.ac.ir/User/SignUp

استخراج داده، رصد و... دانشگاه علوم پزشکی... سیستم رتبه بندی ESI... وینار رضایتمندی کاربران: آ... یابش... - Coronavirus سازمان ثبت اسناد و ا... بررسی تطبیقی سازما... سازمان ثبت اسناد و ا... Apps New Tab

وزارت علوم، تحقیقات و فناوری  
پژوهشگاه علوم و فناوری اطلاعات ایران (ایرانداک)

سامانه همانندجو

راهنامه‌ی عضویت مقررات پرسش‌های همیشگی تماس با ما

نام‌نویسی ورود

اطلاعات

خواهشمند است اطلاعات خود را درست وارد کنید.

اطلاعات شخص حقوقی

اطلاعات مؤسسه را وارد کنید.

حساب

مشخصات حساب خود را وارد کنید.

نقش شما

وابستگی سازمانی

شماره دانشجویی

کارت دانشجویی

انتخاب کنید...  
انتخاب کنید...  
پدیدآور (دانشجو) پیشنهاده/پایان‌نامه/رساله  
پدیدآور مقاله نشریه/همایش علمی

انتخاب کنید...  
انتخاب کنید...

انتخاب تصویر

گام پیش → گام بعد ←

همه فیلدها را وارد کنید.

Activate Windows  
Go to Settings to activate Windows.

Desktop Address

11:15

تیک نام نویسی × +

tik.irandoc.ac.ir/User/SignUp


Apps New Tab سازمان ثبت اسناد و ... بررسی تطبیقی سازما... راهنمای جامع پایگاه ا... Coronavirus - ... بایش... رضایتمندی کاربران: آ... وینار سیستم رتبه بندی ESI... دانشگاه علوم پزشکی... استخراج داده، رصد و...


وزارت علوم، تحقیقات و فناوری  
پژوهشگاه علوم و فناوری اطلاعات ایران (ایرانداک)


سامانه همانندجو

ورود نام نویسی

تماس با ما پرسش‌های همیشگی مقررات راهنمای عضویت

حساب  مشخصات حساب خود را وارد کنید.

اطلاعات شخص حقوقی  اطلاعات مؤسسه را وارد کنید.

اطلاعات  خواهشمند است اطلاعات خود را درست وارد کنید.

نقش شما

وابستگی سازمانی

نام دانشگاه/دانشکده

پدیدآور (دانشجو) پیشنهاده/پایان‌نامه/رساله

نوع مؤسسه را انتخاب نمایید...

نوع مؤسسه را انتخاب نمایید...  
 جهاد دانشگاهی  
 دانشگاه پیام نور (وزارت علوم، تحقیقات، و فناوری)  
 دانشگاه علمی-کاربردی (وزارت علوم، تحقیقات، و فناوری)  
 وزارت بهداشت، درمان، و آموزش پزشکی  
 وزارت علوم، تحقیقات، و فناوری  
 دانشگاه آزاد اسلامی  
 دانشگاه فنی و حرفه‌ای (وزارت علوم، تحقیقات، و فناوری)  
 سایر دستگاه‌های اجرایی  
 مؤسسه‌های آموزش عالی غیردولتی-غیرانتفاعی  
 حوزه‌های علمیه  
 دانشگاه فرهنگیان

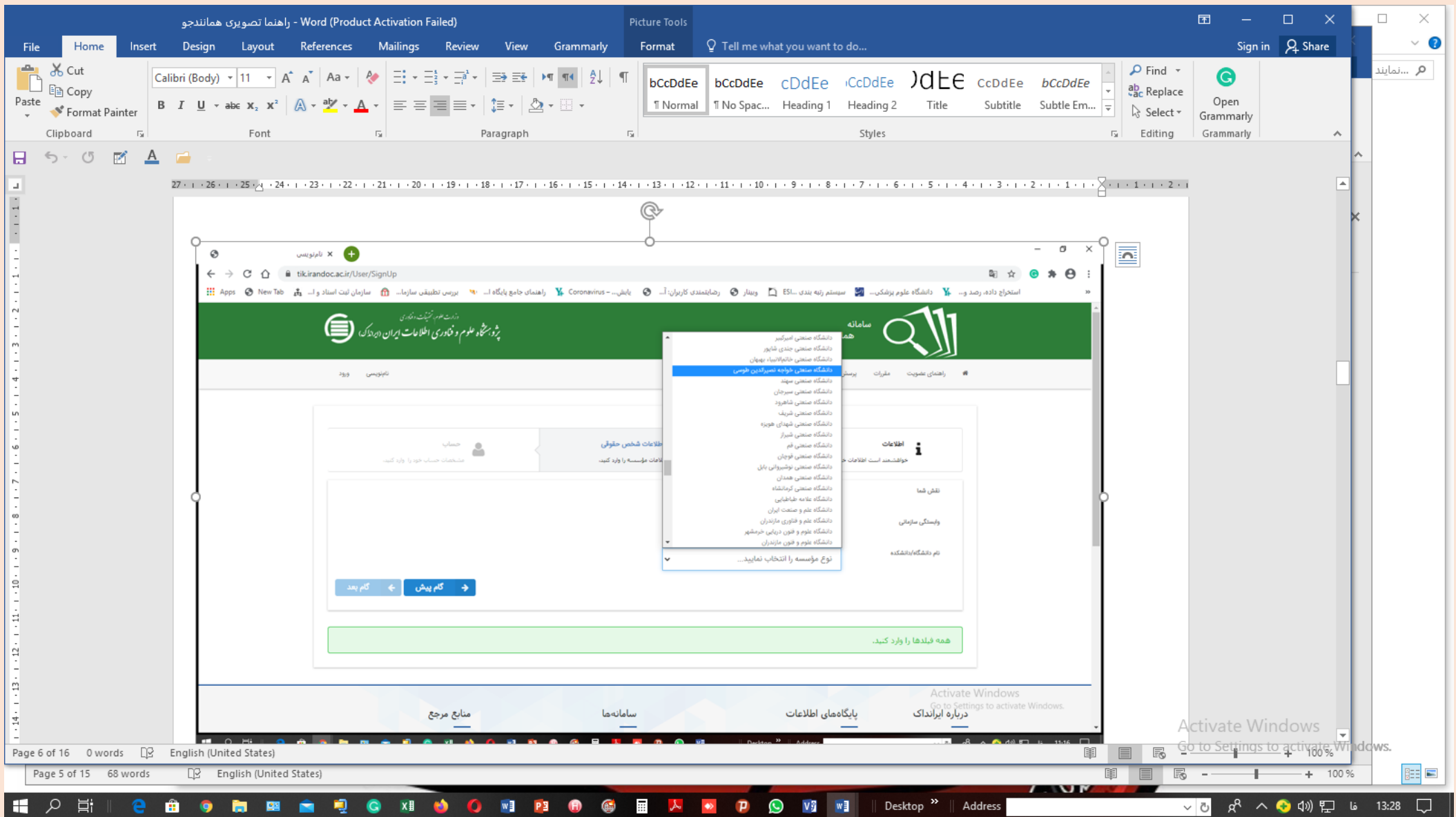
گام بعد ← گام پیش →

همه فیلدها را وارد کنید.

منابع مرجع سامانه‌ها پایگاه‌های اطلاعات درباره ایرانداک

Activate Windows  
Go to Settings to activate Windows.

Desktop Address 11:16



نام نویسی | ورود

تیک ایچ آر | حساب | اطلاعات شخصی حقوقی | اطلاعات

مشخصات حساب خود را وارد کنید. | اطلاعات مؤسسه را وارد کنید. | خواهشمند است اطلاعات خود را درست وارد کنید.

**قانون پیشگیری و مقابله با تقلب در تهیه آثار علمی**

عطف به نامه شماره ۱۱۹۳۸۶/۵۰۹۳۱ مورخ ۱۳۹۴/۰۹/۱۰ در اجرای اصل یکصد و بیست و سوم (۱۳۳) قانون اساسی جمهوری اسلامی ایران قانون پیشگیری و مقابله با تقلب در تهیه آثار علمی که با عنوان لایحه مقابله با تقلب در تهیه آثار علمی به مجلس شورای اسلامی تقدیم گردیده بود، با تصویب در جلسه علنی روز سه شنبه مورخ ۱۳۹۶/۰۵/۳۱ و تأیید شورای محترم نگهبان، ابلاغ گردد.

**ماده ۸:**  
مؤسسه‌ها موظف هستند با بازنگری در فرایندهای آموزش، از زمان ابلاغ این آیین‌نامه به بعد، پیش از تصویب پیشنهاد «پارسی‌ها، اصالت محتوای آنها را با کاربرد «هماندجو» و پیشینه آنها را با کاربرد سامانه‌های دیگر «ایراندک» بررسی کنند.

**ماده ۹:**  
مؤسسه‌ها موظف هستند با بازنگری در فرایند دانش‌آموزی، از زمان ابلاغ این آیین‌نامه به بعد، پیش از دفاع از «پارسی‌ها، اصالت محتوای آنها را با کاربرد «هماندجو» بررسی کنند.

**ماده ۱۰:**  
تعیین اصالت محتوا در هر مدرک و داوری درباره آن، بر پایه گزارش «هماندجو»، بسته به مورد بر عهده «مؤسسه‌ها» است. تیصره ۹ حوزه های علمی و همچنین دانشگاهها، پژوهشگاهها، مؤسسه های آموزش عالی، مقررات را خوانده‌ام و آنها را می‌پذیرم.

رایانامه: [com] | گذرواژه: [.....] | تکرار گذرواژه: [.....]

آگهی‌های علمی ایراندک را به رایانامه من بفرستید.

نتیجه همانندجویی را با پیامک برای من بفرستید.

**وارد کردن آدرس پست الکترونیکی و گذرواژه انتخابی توسط دانشجو**

نخیره | **گام پیش** →

همه فیلدها را وارد کنید.

Activate Windows  
Go to Settings to activate Windows.

پيام x +

tik.irandoc.ac.ir/User/Message?message=...20% خود20% الکترونیکی20% پست20% به20% سازی20% فعال20% برای20% شد.20% ساخته20% موفقیت20% شما20% با20% مو20% فقیقت20% ساختہ20% شد.20% برای20% فعال20% سازی20% به20% پست20% الکترونیکی20% خود20%

استخراج داده، رصد و... دانشگاه علوم پزشکی... سیستم رتبه بندی... ESI... وینار... رضایتمندی کاربران: آ... ایمنش... Coronavirus... راهنمای جامع پایگاه... بررسی تطبیقی سازما... سازمان ثبت اسناد و... New Tab

وزارت علوم، تحقیقات و فناوری  
پرشگاه علوم و فناوری اطلاعات ایران (ایرانداک)

سامانه همانندجو

راهتمای عضویت مقررات پرسش‌های همیشگی تماس با ما

ورود نام‌نویسی

کاربر گرامی ✓

کاربر گرامی، حساب کاربری شما با موفقیت ساخته شد. برای فعال سازی به پست الکترونیکی خود مراجعه کنید. از اینکه از این سامانه استفاده می‌کنید، سپاسگزاریم.

بازگشت

منابع مرجع سامانه‌ها پایگاه‌های اطلاعات درباره ایرانداک

اصطلاح‌نامه‌های علمی و فنی  
راهنمای پژوهش و پژوهشگران (پژوهش‌کار)  
فهرست‌های مستند نام‌های ایرانداک  
واژه‌نامه‌ها  
شیوه‌نامه ایران  
راهنمای نگارش پایان‌نامه و رساله (راه)  
آمار کتابخانه‌ها (آک)

سامانه ملی ثبت پایان‌نامه، رساله و پیشنهاده  
سامانه پیشینه پژوهش  
سامانه عرضه و تقاضای پژوهش (ساعت)  
سامانه همانندجو  
سامانه پرسشنامه‌ساز (پرسا)  
سامانه عضویت فراگیر کتابخانه‌ها (غدير)  
سامانه آموزش‌های کوتاه‌مدت  
سامانه برچسب‌زنی اجزای کلام (سیا)  
سامانه مدیریت نشست‌ها و مصوب‌های هیئت‌های

پایگاه اطلاعات علمی ایران (گنج)  
پایگاه اطلاعات علمی ایران (گنج) نسخه پیشین  
پایگاه تمام‌متن ۱۰۰ میلیون مدرک علمی رایگان (زدنی)  
سامانه مصورسازی پژوهش (مپ)  
دروازه اطلاعات علمی، پژوهشی، و فناوریانه ایران (در)  
جایگاه علم، فناوری، و نوآوری ایران در جهان (نما)  
دانش ایران: مشارکت ایرانیان در دانش جهان (دا)  
رصدخانه پژوهش و فناوری  
منابع اطلاعات شاخص‌های دانش، فناوری، و نوآوری

یک نگاه  
نام و نشان  
تور مجازی  
آمار  
اساس‌نامه  
برنامه استراتژیک  
دانش سازمانی  
خدمات دانش‌بنیان  
ساختار و مدیران

11:22



**پس از پایان ثبت نام ، مراجعه به آدرس پست الکترونیکی که به سامانه داده آید و کلیک بر روی فعالسازی و ورود مجدد به سامانه جهت همانندجویی**

به همانندجو خوش آمدید  
سامانه همانندجو <no-reply@irandoc.ac.ir>  
to me

کاربر گرامی  
با سلام و احترام

شما از این پس به عنوان «کابر آزاد» عضو سامانه همانندجو هستید. خواهشمند است نخست روی پیوند زیر کلیک کنید تا حساب کاربری شما فعال شود و سپس برای ورود به سامانه، رایانامه خود را به [redacted] و گذرواژه 'A37R43@99#' را به کار برید.

[برای فعال سازی اینجا را کلیک کنید](#)

اگر پیوند بالا کار نمی کند، پیوند زیر را کپی و در بخش نشانی مرورگر خود پیست کنید و کلید Enter را بزنید.  
<https://tik.irandoc.ac.ir/User/ActivateUserByActiveCode?activeCode=183735e4-4e84-468e-872e-d472f37da0d8>

برای دریافت اطلاعات بیشتر با رایانامه [info@tik.irandoc.ac.ir](mailto:info@tik.irandoc.ac.ir)، تلفن شماره 66954811 (021) در روزهای کاری از ساعت 8 تا 16، و تلفن شماره 09902794460 در روزهای کاری از ساعت 16 تا 22 و در روزهای غیرکاری از ساعت 8 تا 22 تماس بگیرید. پژوهشگاه علوم و فناوری اطلاعات ایران (ایرانداک) خدمت به کاربران را افتخار می داند و از اینکه سامانه همانندجو را به کار می برید، از شما سپاسگزار است.

Reply Forward

Activate Windows  
Go to Settings to activate Windows.

ورود به سامانه

پرو، پستگاه علوم و فناوری اطلاعات ایران (ایرانداک)

سامانه همانندجو

نام‌نویسی ورود

تماس با ما پرسش‌های همیشگی مقررات راهنمای عضویت

**کاربر گرامی** ✓

فعال سازی حساب کاربری شما با موفقیت انجام گردید. ورود به سامانه

بازگشت

**منابع مرجع**

- اصطلاح‌نامه‌های علمی و فنی
- راهنمای پژوهش و پژوهشگران (پژوهش‌کار)
- فهرست‌های مستند نام‌های ایرانداک
- واژه‌نامه‌ها
- شیوه‌نامه ایران
- راهنمای نگارش پایان‌نامه و رساله (راه)
- آمار کتابخانه‌ها (آک)

**سامانه‌ها**

- سامانه ملی ثبت پایان‌نامه، رساله و پیشنهاد
- سامانه پیشینه پژوهش
- سامانه عرضه و تقاضای پژوهش (ساعت)
- سامانه همانندجو
- سامانه پرسشنامه‌ساز (پرسا)
- سامانه عضویت فراگیر کتابخانه‌ها (غدیر)
- سامانه آموزش‌های کوتاه‌مدت
- سامانه برجسب‌زنی اجزای کلام (سیا)

**پایگاه‌های اطلاعات**

- پایگاه اطلاعات علمی ایران (گنج)
- پایگاه اطلاعات علمی ایران (گنج) نسخه پیشین
- پایگاه تمام‌متن ۱۰۰ میلیون مدرک علمی رایگان (زدنی)
- سامانه مصورسازی پژوهش (مپ)
- دروازه اطلاعات علمی، پژوهشی، و فناوریانه ایران (در)
- جایگاه علم، فناوری، و نوآوری ایران در جهان (نما)
- دانش ایران: مشارکت ایرانیان در دانش جهان (دا)
- رصداخانه پژوهش و فناوری

**درباره ایرانداک**

- یک نگاه
- نام و نشان
- تور مجازی
- آمار
- اساس‌نامه
- برنامه استراتژیک
- دانشی سازمانی
- خدمات دانش‌بنیان
- ساختار و مدیریت

https://tik.irandoc.ac.ir/Home/Index

Activate Windows  
Go to Settings to activate Windows.

Desktop Address 11:25

ورود به سامانه پس از ثبت نام

وزارت علوم، تحقیقات و فناوری  
پژوهشگاه علوم و فناوری اطلاعات ایران (ایرانداک)

سامانه همانندجو

ورود نام‌نویسی

تماس با ما پرسش‌های همیشگی مقررات راهنمای عضویت

ورود

Email رایانامه

Password گذرواژه

ورود

مرا به یاد بسپار

نام‌نویسی

گذرواژه‌ام را فراموش کرده‌ام.

منابع مرجع

اصطلاح‌نامه‌های علمی و فنی  
راهنمای پژوهش و پژوهشگران (پژوهش‌کار)  
فهرست‌های مستند نام‌های ایرانداک  
واژه‌نامه‌ها  
شبه‌نامه ایران  
راهنمای نگارش پایان‌نامه و رساله (راه)  
آمار کتابخانه‌ها (آک)

سامانه‌ها

سامانه ملی ثبت پایان‌نامه، رساله و پیشنهاده  
سامانه پیشینه پژوهش  
سامانه عرضه و تقاضای پژوهش (ساعت)  
سامانه همانندجو  
سامانه پرسشنامه‌ساز (پُرسا)  
سامانه عضویت فراگیر کتابخانه‌ها (غدیر)  
سامانه آموزش‌های کوتاه‌مدت  
سامانه برچسب‌زنی اجزای کلام (سبا)  
سامانه مدیریت نشست‌ها و مصوب‌های هیئت‌های

پایگاه‌های اطلاعات

پایگاه اطلاعات علمی ایران (گنج)  
پایگاه اطلاعات علمی ایران (گنج) نسخه پیشین  
پایگاه تمام‌متن ۱۰۰ میلیون مدرک علمی رایگان (زدنی)  
سامانه مصورسازی پژوهش (مپ)  
دروازه اطلاعات علمی، پژوهشی، و فناوریانه ایران (در)  
جایگاه علم، فناوری، و نوآوری ایران در جهان (نما)  
دانش ایران: مشارکت ایرانیان در دانش جهان (دا)  
رصدخانه پژوهش و فناوری  
منابع اطلاعات شاخص‌های پیش و ارزیابی علم، فناوری، و نوآوری

درباره ایرانداک

یک نگاه  
نام و نشان  
تور مجازی  
آمار  
اساس‌نامه  
برنامه استراتژیک  
کتابخانه سازمانی  
خدمات دانش‌بنیان  
ساختار و مدیریت

Activate Windows  
Go to Settings to activate Windows.

Windows Taskbar: Desktop, Address, ENG, 12:33

دانشپورد

tik.irandoc.ac.ir/Panel/Dashboard

Apps Telegram Web Zimbra: Inbox (1) Watch Full Movies... Watch Movie Onlin... WhatsApp https://parstarjome... Adobe Acrob... دانلود Adobe Acrob... دانلود 838.pdf test Other bookmarks

سامانه همانندجو نسخه: ۲.۵.۰.۰

کاربر گرامی! خواهشمند است پیش از پر کردن کاربرگ نام نویسی توجه فرمایید:

«سامانه همانندجو» برای مقایسه نوشته‌ها و همانندیابی یا تشابه‌یابی در میان آنهاست. این سامانه هم‌اکنون برای آگاهی از اندازه همانندی یک پایان‌نامه، رساله، یا پیشنهاد (پروپوزال) با اسناد تمام‌متن دیگر در پایگاه‌های اطلاعات ایران‌داک به کار می‌رود. این سامانه یک گزارش رسمی از درصد همانندی در اختیار دانشجویان و مؤسسه‌ها می‌گذارد. اگر مؤسسه محل تحصیل شما خواسته است که پایان‌نامه، رساله، یا پیشنهاد خود همانندجویی کنید، این سامانه را به کار برید و نتیجه را دریافت کنید.

«سامانه پیشینه پژوهش» برای آگاهی از پایان‌نامه‌ها و رساله‌هایی است که پیش‌تر در یک زمینه انجام شده‌اند. این سامانه پیش از تصویب پیشنهاد (پروپوزال) به کار می‌رود. این سامانه نامه‌ای رسمی در اختیار دانشجویان می‌گذارد که در آن، پایان‌نامه‌ها و رساله‌های انجام شده و نزدیک به موضوع پیشنهاد آنها را نشان می‌دهد. اگر مؤسسه محل تحصیل شما خواسته است که عنوان و موضوع پژوهش خود را در ایران‌داک بررسی و «گزارش پیشینه پژوهش» دریافت کنید، این سامانه را به کاربرید (راهنمای تصویری سامانه پیشینه پژوهش).

«سامانه ملی ثبت پایان‌نامه، رساله، و پیشنهاد» برای ثبت و بارگذاری اطلاعات کتاب‌شناختی و تمام‌متن پیشنهاد (پروپوزال)، پایان‌نامه، و رساله؛ پس از تصویب یا دفاع آنها به کار می‌رود. این سامانه یک کد رهگیری در اختیار دانشجویان می‌گذارد که برای انجام فرایند دانش‌آموختگی، باید به مؤسسه محل تحصیل ارائه کنند. اگر مؤسسه محل تحصیل از شما خواسته است که پیشنهاد یا پایان‌نامه یا رساله خود را در ایران‌داک ثبت و کد رهگیری دریافت کنید، این سامانه را به کار برید (راهنمای تصویری ثبت پایان‌نامه، رساله، و پیشنهاد).

بستن

درخواست تازه

درخواست تازه

درخواست تازه

درخواست تازه

درخواست تازه

درخواست تازه

پایان‌نامه‌ها و رساله‌ها و پیشنهاد (پروپوزال) آنها و همچنین مقاله‌های نشریه‌های علمی با پایگاه‌های داده ایران‌داک، مقایسه و اندازه همانندی آنها روشن می‌شود. نتیجه همانندجویی را دانشجو و نماینده مؤسسه محل تحصیل وی یا پدیدآور مقاله و سردبیر نشریه علمی دریافت می‌کنند.

مؤسسه دانشگاه صنعتی «خواجه نصیرالدین طوسی»

کاربر «فرشید خورسندی» - نقش «کاربر»

سه‌شنبه ۱۱ شهریور ۱۳۹۹

ب.ظ ۱۲:۳۰

۱۳۹۹/۰۶/۱۱

خروج

Windows File Explorer Google Chrome Microsoft Edge Microsoft Word

دانشور

tik.irandoc.ac.ir/Panel/Dashboard

Apps Telegram Web Zimbra: Inbox (1) Watch Full Movies... Watch Movie Onlin... WhatsApp https://parstarjome... Adobe Acrob... داندود Adobe Acrob... داندود 838.pdf test Other bookmarks

وزارت علوم، تحقیقات و فناوری  
پژوهشگاه علوم و فناوری اطلاعات ایران «ایرانداک»

سامانه  
همانندجو  
نسخه: ۲.۵.۰.۰

آگهی‌ها

تغییر گذرواژه

ویرایش پروفایل

کاربر گرامر

دانشور

درخواست‌های گذشته

انتخاب مقطع مورد نظر

کتاب

مقاله نشریه ادواری (علمی، پژوهشی، ترویجی)

رساله دکتری

پیشنهاد (پروپوزال) دکتری تخصصی

پایان‌نامه کارشناسی ارشد

پیشنهاد (پروپوزال) کارشناسی ارشد

درخواست تازه

درخواست تازه

درخواست تازه

درخواست تازه

درخواست تازه

درخواست تازه

پایان‌نامه‌ها و رساله‌ها و پیشنهاد (پروپوزال) آنها و همچنین مقاله‌های نشریه‌های علمی با پایگاه‌های داده ایرانداک، مقایسه و اندازه‌های آنها روشن می‌شود. نتیجه همانندجویی را دانشجو و نماینده مؤسسه محل تحصیل وی یا پدیدآور مقاله و سردبیر نشریه علمی دریافت می‌کنند.

مؤسسه «دانشگاه صنعتی خواجه نصیرالدین طوسی»

کاربر - نقش «کاربر»

«سه‌شنبه ۱۱ شهریور ۱۳۹۹»

ب.ظ ۱۲:۳۱

۱۳۹۹/۰۶/۱۱

خروج

Windows File Explorer Google Chrome Microsoft Edge Word

تیک ایروانسیه آکسیون / آسسیمنینت / سنډ ډیوکیمنت / 100

دانشگاه صنعتی خواجه نصیرالدین طوسی

سامانه همانندجو نسخه: ۲.۵.۰.۰

درخواست تازه

ویرایش پروفایل

تغییر گذرواژه

خروج

پیدا شویورډ

نوع درخواست تازه

پرداخت

ارسال به

نوشته شما

نوع درخواست

چگونه پرداخت می‌کنید؟

نتیجه همانندجویی را به کجا می‌فرستید؟

متن نوشته خود را وارد کنید

نوع درخواست خود را انتخاب کنید.

پایان نامه کارشناسی ارشد

نوع درخواست

متن کامل یک پایان نامه کارشناسی ارشد

نوع متن ارسالی

گام بعد

سه شنبه ۱۱ شهریور ۱۳۹۹

کاربر

نقش «کاربر»

مؤسسه «دانشگاه صنعتی خواجه نصیرالدین طوسی»

ب.ظ ۱۲:۳۲

۱۳۹۹/۰۶/۱۱

کلیک  
بر روی  
نوشته  
شما

انتخاب  
نوع  
درخواست  
و نوع متن  
ارسالی

دانشگاه صنعتی خواجه نصیرالدین طوسی

پروژه: نگاه علوم و فناوری اطلاعات ایران - ایرانداک

دانشگاه صنعتی خواجه نصیرالدین طوسی

ارسال به نوشته شما

عنوان متن

شناسایی و اولویت‌بندی عوامل تأثیرگذار بر ایجاد اعتماد مشتریان به خدمات بانکداری الکترونیک

متن برای همانندجویی

مقدمه

مقدمه

ر با رشد فراگیر فناوری اینترنت، زندگی مردم تا حد زیادی با فضای سایبر گره خورده و انسان هزاره سوم در تلاش است با شتاب دادن به روند توسعه و کاربری فناوری اطلاعات در بخش‌های مختلف نظام اجتماعی، از الگوی سنتی فاصله گرفته و الگوی جدید متناسب با الزامات عصر اطلاعات ایجاد کند [1] (ستونگ ، ۲۰۰۹). نظام بانکی نیز از این تغییر و تحولات مستثنا نبوده و طی دهه‌های اخیر به سرعت به سمت سرمایه‌گذاری بر روی فناوری‌های نوین ارائه

تعداد کلمات : ۲۷۵۳۶

کاربر [نام کاربر] نقش «کاربر»

«سه‌شنبه ۱۱ شهریور ۱۳۹۹»

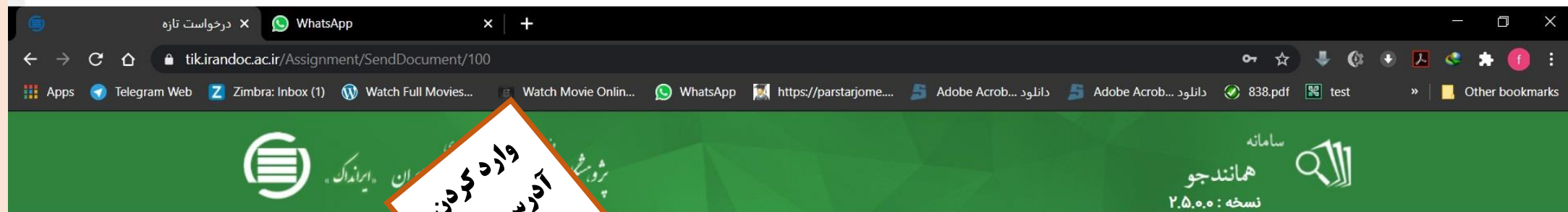
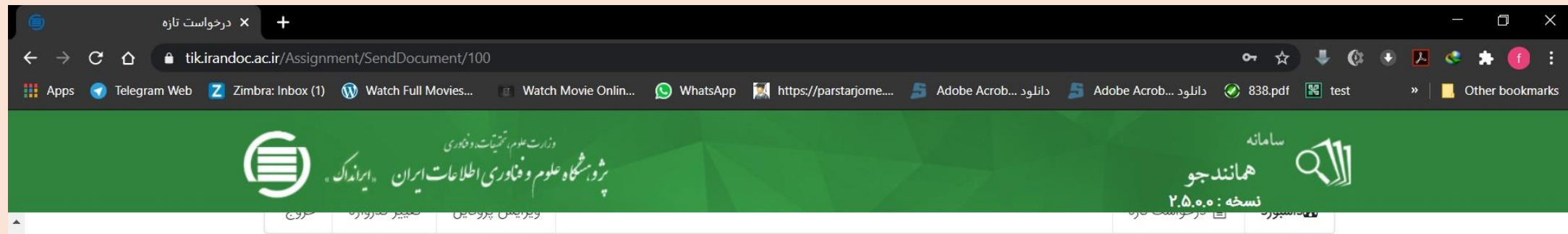
مؤسسه «دانشگاه صنعتی خواجه نصیرالدین طوسی»

payanname.docx

13:36 ب.ظ ۱۳۹۹/۰۶/۱۱

وارد کردن عنوان پایان نامه

کپی متن پایان نامه و الصاق در این محل



وارد کردن  
آدرس ایمیل  
و شناسه استاد  
که از استاد  
گرفته اید

تأیید  
شناسه

خروج تغییر گذرواژه درخواست تازه هوداشبورده

پرداخت چگونه پرداخت می‌کنید؟ نوشته شما متن نوشته خود را وارد کنید نوع درخواست نوع درخواست خود را انتخاب کنید.

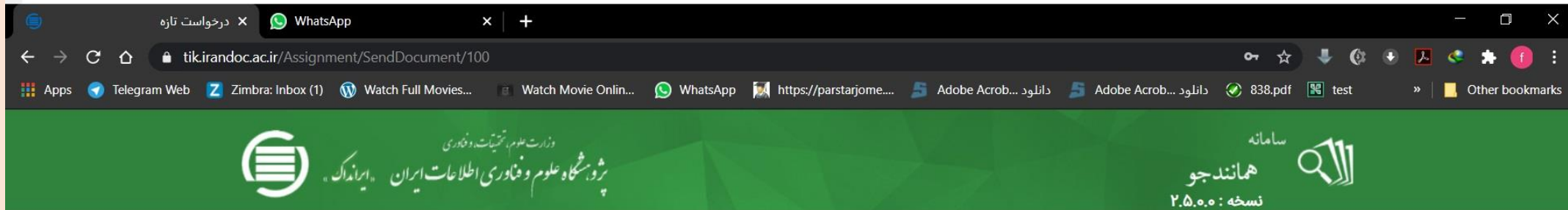
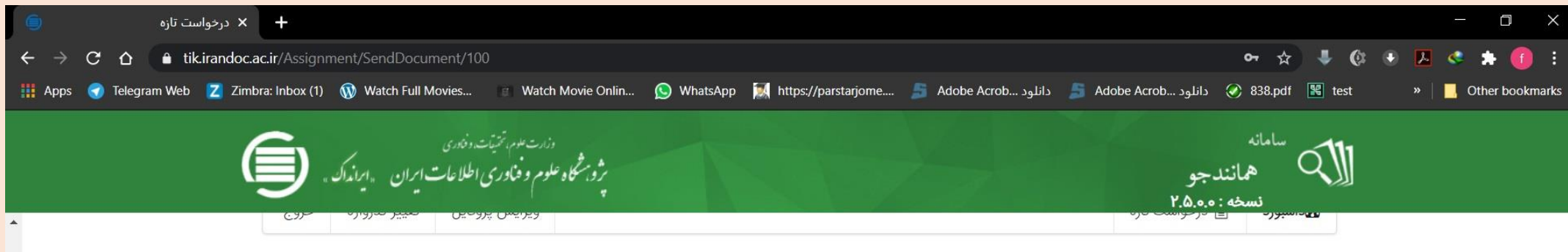
رایانامه استاد راهنما/ نماینده مؤسسه شناسه

رایانامه (ایمیل) استاد راهنما/ نماینده مؤسسه خود را وارد کنید. kntu.ac.ir

شناسه استاد راهنما/ نماینده مؤسسه خود را وارد کنید. tN\Bj

تأیید شناسه





خروج    تغییر گذرواژه    ویرایش پروفایل    درخواست تازه    داشبورد

**پرداخت**    ارسال به    نوشته شده    نوع درخواست

چگونه پرداخت می‌کنید؟    نتیجه همانندجویی را به کجا می‌فرستید؟    متن نوشته خود را    نوع درخواست خود را انتخاب کنید.

نوع پرداخت

پرداخت مستقیم  
پرداخت مستقیم

مانده اعتبار

در صورت انتخاب نکردن حساب اعتباری می‌بایست از طریق درگاه پرداخت اقدام نمایید.

ذخیره

پرداخت مستقیم

دخواست تازه

tik.irandoc.ac.ir/Assignment/SendDocument/100

Apps Telegram Web Zimbra: Inbox (1) Watch Full Movies... Watch Movie Onlin... WhatsApp https://parstarjome... Adobe Acrob... داندود Adobe Acrob... داندود 838.pdf test Other bookmarks

وزارت علوم، تحقیقات و فناوری  
پژوهشگاه علوم و فناوری اطلاعات ایران «ایرانداک»

سامانه همانندجو نسخه: ۲.۵.۰.۰

تأیید پرداخت WhatsApp

tik.irandoc.ac.ir/Assignment/PaymentConfirmation?fileId=b0bc3eb9-d1ce-46be-ba08-da9d0e853870

Apps Telegram Web Zimbra: Inbox (1) Watch Full Movies... Watch Movie Onlin... WhatsApp https://parstarjome... Adobe Acrob... داندود Adobe Acrob... داندود 838.pdf test Other bookmarks

وزارت علوم، تحقیقات و فناوری  
پژوهشگاه علوم و فناوری اطلاعات ایران «ایرانداک»

سامانه همانندجو نسخه: ۲.۵.۰.۰

وزارت علوم، تحقیقات و فناوری  
پژوهشگاه علوم و فناوری اطلاعات ایران «ایرانداک»

عنوان متن: شناسایی و اولویت‌بندی

تاریخ صورت حساب: ۱۳۹۹/۰۶/۱۱  
رایانامه (ایمیل) استاد راهنما: kntu.ac.ir  
نام استاد راهنما:

مبلغ پرداخت: ۱۸۰,۰۰۰ ریال

«کاربر گرامی!»

کاربر گرامی، هزینه پرداخت شده برای همانندجویی بازگردانده نمی‌شود. خواهشمند است در بازگداری نوشته دقت و از بازگداری نادرست یا همانندجویی موضوع و مانند آنها پرهیز فرمایید.

پرداخت انصراف

دخواست تازه

tik.irandoc.ac.ir/Assignment/SendDocument/100

Apps Telegram Web Zimbra: Inbox (1) Watch Full Movies... Watch Movie Onlin... WhatsApp https://parstarjome... Adobe Acrob... داندود Adobe Acrob... داندود 838.pdf test Other bookmarks

وزارت علوم، تحقیقات و فناوری  
پژوهشگاه علوم و فناوری اطلاعات ایران «ایرانداک»

سامانه همانندجو  
نسخه: ۲.۵.۰.۰

سامانه‌ی پرداخت آنلاین - پژوهشگاه

WhatsApp

payment.irandoc.ac.ir/Payment/PaymentAction

Apps Telegram Web Zimbra: Inbox (1) Watch Full Movies... Watch Movie Onlin... WhatsApp https://parstarjome... Adobe Acrob... داندود Adobe Acrob... داندود 838.pdf test Other bookmarks

Iranian Research Institute for Information Science and Technology (IranDoc)

پژوهشگاه علوم و فناوری اطلاعات ایران «ایرانداک»  
سامانه‌ی پرداخت آنلاین

می‌توانید شماره‌ی فاکتور را برای پی‌گیری پرداخت یادداشت کنید.

اطلاعات پرداخت

سامانه	همانند جو 2
شماره‌ی فاکتور	12137323
نام کاربری	@gmail.com
رایانامه	@gmail.com
مبلغ (ریال)	180000
انتهای...	...



## توجه :

قبلا ایمیلی حاوی گذرواژه ورود به سامانه همانندجویی برای استاد راهنما ارسال گردیده است. ایشان پس از ورود به سامانه شناسه خود را مشاهده و در اختیار دانشجو قرار می دهد. ( عکس آن در ادامه قرار داده شده است)

در صورتیکه نتیجه همانندجویی بالای ۲۰ درصد بود دانشجو موظف است تاییدیه استاد راهنما و شورای آموزشی واحد مبنی بر رعایت اخلاق پژوهشی در پایان نامه خود را به همراه داشته باشد.

نتیجه همانندجویی از چند دقیقه تا حداکثر ۱۲ ساعت پس از بارگذاری پایان نامه قابل مشاهده است.

گزارش همانندجویی به ایمیل دانشجو و استاد راهنما ارسال می شود. همچنین از طریق سامانه همانندجو برای کارشناسان آموزش دانشکده ها نیز قابل مشاهده است.

به سامانه همانندجو خوش آمدید  
From: tik@email.irandoc.ac.ir  
To: "Majid Rahimzadegan" <rahimzadegan@kntu.ac.ir>  
Cc: "ali tarkian" <ali.tarkian@gmail.com>

# ایمیلی که برای استاد راهنما ارسال شده است



وزارت علوم، تحقیقات و فناوری  
سازمان اسناد و کتابخانه ملی جمهوری اسلامی ایران

سامانه همانندجو

**کاربر گرامی با سلام و احترام**  
شما از این پس به عنوان عضو «دانشگاه صنعتی خواجه نصیرالدین طوسی» می‌توانید سامانه همانندجو را به‌کار برید. برای ورود به سامانه در نشانی <https://tik.irandoc.ac.ir> ، نام کاربری 'kntu.ac.ir' و گذرواژه '2gEWf8FXFE' را به‌کار برید. خواهشمند است پس از ورود، اطلاعات حساب کاربری خود را تکمیل فرمایید و گذرواژه خود را تغییر دهید.  
**شناسه شما در سامانه همانندجو [REDACTED] است.**

این شناسه برای شناسایی دانشجویان و پژوهشگرانی است که با شما کار می‌کنند. شما می‌توانید این شناسه را در اختیار ایشان بگذارید تا درخواست همانندجویی خود را در سامانه وارد و با پرداخت هزینه، نتیجه آن را دریافت کنند. این نتیجه برای شما نیز در منوی «درخواست دانشجویان» فرستاده میشود. شما نیز می‌توانید با نام کاربری (رایانامه) و گذرواژه خود، پس از ورود به سامانه با بازگذاری نوشتارها، آنها را با پرداخت هزینه از یکی از راه‌های زیر، همانندجویی کنید:

1. پرداخت شخصی و مستقیم با اتصال به یکی از شبکه های بانکی؛

2. پرداخت از حساب اعتباری مؤسسه، اگر مؤسسه شما برای اعضای خود اعتبار خریداری کرده باشد، می‌توانید از آن، تا سقف و در مدت زمان تعیین شده مؤسسه استفاده کنید.

از اینکه از این سامانه استفاده می‌کنید، سپاس‌گزاریم. برای آشنایی بیشتر با سامانه همانندجو راهنمای عضویت را مطالعه فرمایید.

بزهوشگاه علوم و فناوری اطلاعات ایران (ایراندک)

برای دریافت اطلاعات بیشتر با رایانامه [info@tik.irandoc.ac.ir](mailto:info@tik.irandoc.ac.ir)، تلفن شماره 66954811 (021) در روزهای کاری از ساعت 8 تا 16، و تلفن شماره 09902794460 در روزهای کاری از ساعت 16 تا 22 و در روزهای غیرکاری از ساعت 8 تا 22 تماس بگیرید. بزهوشگاه علوم و فناوری اطلاعات ایران (ایراندک) خدمت به کاربران را افتخار می‌داند و از اینکه سامانه همانندجو را به‌کار می‌برید، از شما سپاسگزار است.

This message has been scanned for viruses and dangerous content by **.KNTU Antispam System (E.F.A. Project)**, and is believed to be clean.  
Click here to report this message as spam

The image shows a screenshot of the TIK (Talent Information System) dashboard. The browser address bar shows the URL `tik.irandoc.ac.ir/Panel/Dashboard`. The dashboard header includes the logo of the Ministry of Science, Higher Education and Technological Innovation and the text "پژوهشگاه علوم و فناوری اطلاعات ایران «ایرانداک»".

Several orange callout boxes highlight key features:

- کامل کردن اطلاعات پروفایل و تغییر گذرواژه توسط استاد** (Complete profile information and change password by the professor)
- شناسه استاد راهنما که باید به دانشجو داده شود. با کلیک بر قلم کنار شناسه، قابل تغییر است** (Professor's advisor ID that should be given to the student. It can be changed by clicking the pen icon next to the ID)
- امکان درخواست همانند جویی توسط خود استاد** (Ability to request self-searching by the professor)
- مشاهده وضعیت همانند جویی پایان نامه دانشجو** (View the status of the student's thesis self-searching)
- استاد راهنما وارد این صفحه شده و شناسه را خواهد دید** (The advisor professor has entered this page and will see the ID)

The dashboard interface includes a "تغییر گذرواژه" (Change Password) button, a "تغییر گذرواژه" (Change Password) button, a "تغییر گذرواژه" (Change Password) button, and a "تغییر گذرواژه" (Change Password) button. The main content area displays a list of requests with columns for "اعتبار تعیین شده برای شما" (Validity determined for you), "درخواست‌های کاربر" (User requests), "درخواست‌های گذشته" (Past requests), and "درخواست تازه" (New request).

At the bottom of the dashboard, there is a "خروج" (Logout) button and a "کاربر «مجید رحیم زادگان» - نقش «عضو موسسه»" (User: "Majid Rahim Zadegan" - Role: "Institution Member") notification. The footer shows the date "سه‌شنبه ۱۱ شهریور ۱۳۹۹" (Wednesday, 11 Shahrivar 1399) and the time "10:55".