

راهنمای استفاده از شبکه مجازی (VPN) دانشکده برق

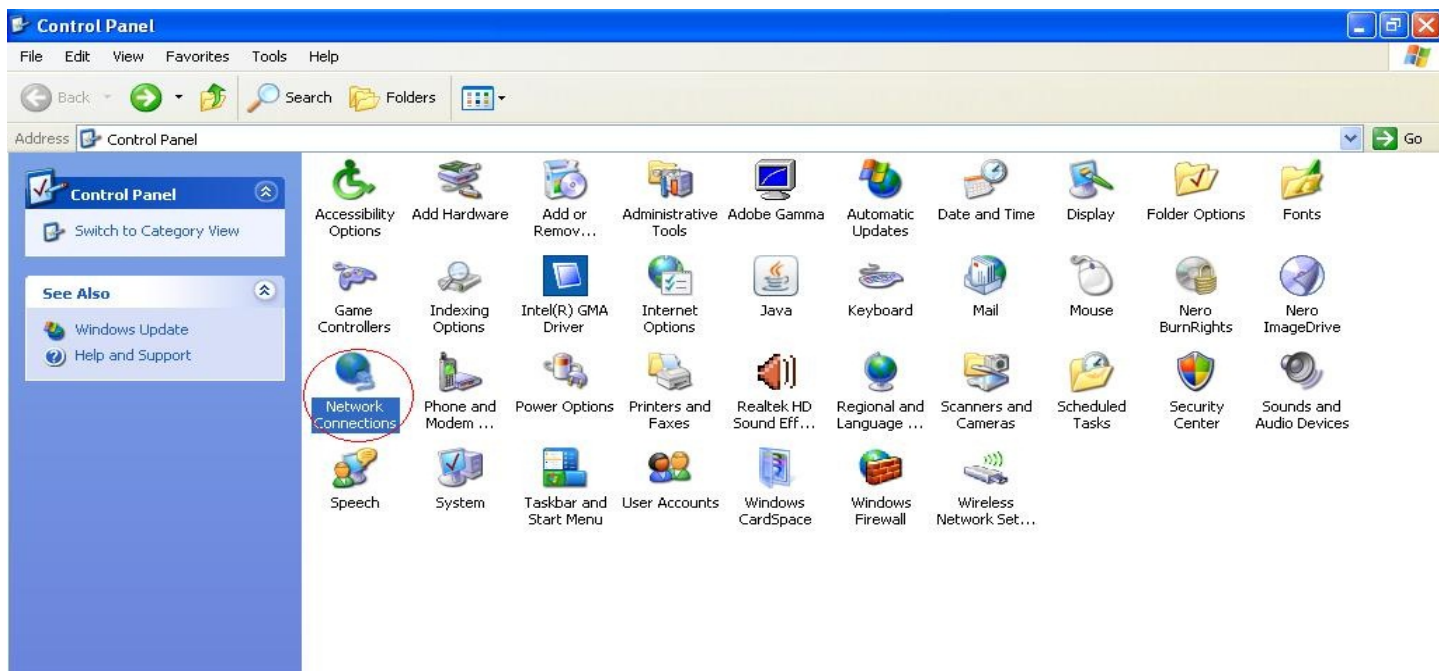
سیستم VPN دانشکده برق برای اساتید و دانشجویان دکترا جهت انجام امور زیر راه اندازی شده است:

- دسترسی به اینترنت
- دسترسی به درایو شخصی (Home) از خارج از دانشکده
- دسترسی به درایو نرم افزارها روی شبکه (Software) از خارج از دانشکده
- دسترسی به درایو کتابهای الکترونیکی روی شبکه (EBooks) از خارج از دانشکده
- دسترسی به درایو دروس اساتید (Teachers) از خارج از دانشکده
- دسترسی به درایو مشترک (Share) از خارج از دانشکده
- امکان اتصال دور (Remote Desktop) به کامپیوتر مورد نظر در دانشکده از خارج از دانشکده

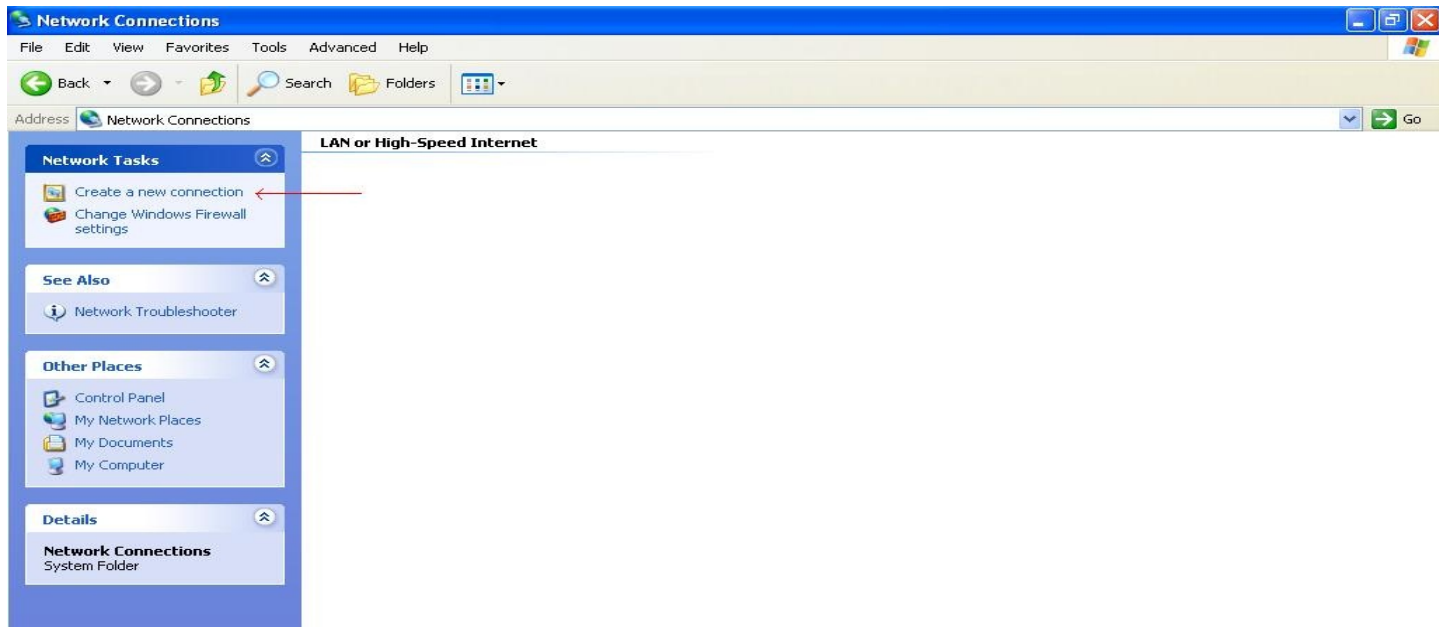
در مورد دسترسی به اینترنت توسط VPN با توجه به اینکه استفاده از VPN، از پهنای باند اینترنت دانشکده می‌کاهد بهتر است فقط برای کار با سایتهایی که امکان دسترسی به آنها از بیرون از دانشکده امکان پذیر نیست از VPN استفاده شود.

برای برقراری اتصال به VPN دانشکده به روش زیر عمل نمائید:

۱- از Control Panel گزینه Network Connections را انتخاب نمائید.



۲- در صفحه ای که باز می‌شود Create a new connection را انتخاب نمائید.



۳- در Wizard اي که ظاهر مي‌شود گزینه Next را انتخاب نماييد.



۴- در صفحه بعد گزینه Connect to the network at my workplace را انتخاب نموده و دکمه Next را کلیک نماييد.



۵- در صفحه ای که باز می شود گزینه Virtual Private Network connection را انتخاب نموده و گزینه Next را کلیک نمایید.



۶- در صفحه ای که باز می شود در قسمت Company Name نام دلخواهی برای اتصال VPN خود وارد نمایید.



۷- در صفحه ای که باز می شود در قسمت Host name or IP address عبارت vpn.ee.kntu.ac.ir را وارد نمایید.

The screenshot shows the 'New Connection Wizard' dialog box with the title bar in blue. The main area has a white background. At the top, the title 'New Connection Wizard' is in white text on a blue background. Below it, the section 'VPN Server Selection' is in bold black text, followed by the question 'What is the name or address of the VPN server?'. To the right is a small icon of a computer mouse. The main text area contains the instruction 'Type the host name or Internet Protocol (IP) address of the computer to which you are connecting.' and 'Host name or IP address (for example, microsoft.com or 157.54.0.1):'. A text input field contains 'vpn.ee.kntu.ac.ir', which is circled in red. At the bottom right, there are three buttons: '< Back', 'Next >', and 'Cancel'. The 'Next >' button is also circled in red.

۸- در صفحه ای که باز می شود گزینه مورد نظرتان را انتخاب نمایید.

The screenshot shows the 'New Connection Wizard' dialog box with the title bar in blue. The main area has a white background. At the top, the title 'New Connection Wizard' is in white text on a blue background. Below it, the section 'Connection Availability' is in bold black text, followed by the instruction 'You can make the new connection available to any user or only to yourself.' To the right is a small icon of a computer mouse. The main text area contains the instruction 'A connection that is created for your use only is saved in your user account and is not available unless you are logged on.' and 'Create this connection for:'. There are two radio button options: 'Anyone's use' (which is selected and circled in red) and 'My use only'. At the bottom right, there are three buttons: '< Back', 'Next >', and 'Cancel'. The 'Next >' button is also circled in red.



برای اتصال به VPN به Control Panel رفته و گزینه Network Connections را انتخاب نموده، در صفحه ای که باز می‌شود در قسمت Virtual Private Network روی نام اتصالی که ایجاد کرده اید دابل کلیک نموده و نام کاربری و رمز عبور VPN تان را وارد نموده و دکمه Connect را کلیک نمایید.



پس از برقراری اتصال:

برای دسترسی به درایو نرم افزارها، کتابهای الکترونیکی و Teachers در قسمت Address در My Computer عبارت زیر را وارد نمایید:

\\192.168.4.1

و در صفحه ای که برای لاگین ظاهر می شود همان نام کاربری (قبل از آن حتماً ee_net\ آورده شود) و رمز عبور اتصال به VPN تان را وارد نمایید.

چنانچه در دامنه EETD حساب کاربری دارید برای دسترسی به درایوهای مشترک (allshare) و یا اختصاصی (home) در قسمت، Address در My Computer عبارت زیر را وارد نمایید:

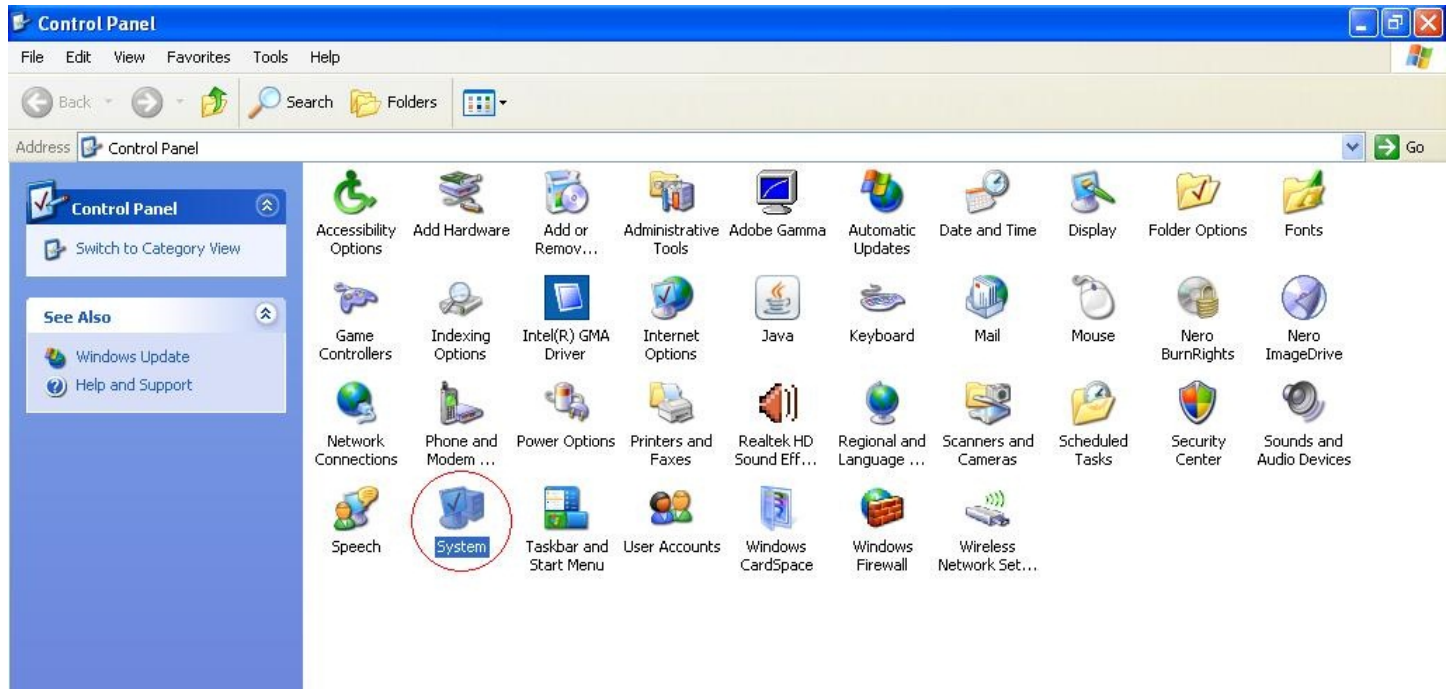
\\192.168.101.3

و در صفحه ای که برای لاگین ظاهر می شود نام کاربری (قبل از آن حتماً eetd\ آورده شود) و رمز عبورتان در دامنه EETD را وارد نمایید.

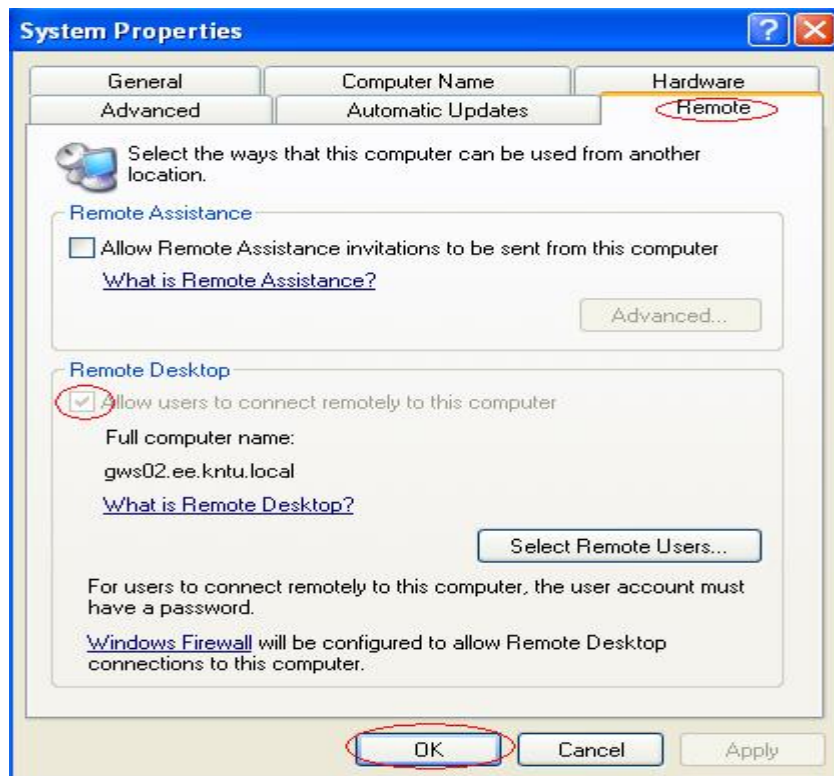
برای اتصال دور (Remote Desktop) باید IP ی کامپیوتر مورد نظر را داشته باشید و Remote Desktop را روی آن فعال کرده باشید و با یک حساب کاربری (حتماً Password داشته باشد) عضو گروه Administrators که روی آن کامپیوتر موجود است به آن لاگین نمایید.

برای فعال نمودن Remote Desktop به روش زیر عمل نمایید:

۱- از Control Panel گزینه System را انتخاب نمایید.



۲- در صفحه ای که باز می شود در تب Remote در قسمت Remote Desktop گزینه Allow users to connect remotely to this computer را انتخاب نمایید.



برای برقراری اتصال دور، از منوی Start > All Programs > Accessories > Remote Desktop Connection گزینه را انتخاب نمائید و با وارد نمودن IP کامپیوتر مورد نظر و نام کاربری و رمز عبور موجود روی کامپیوتر مقصد، به آن لاگین نمائید.