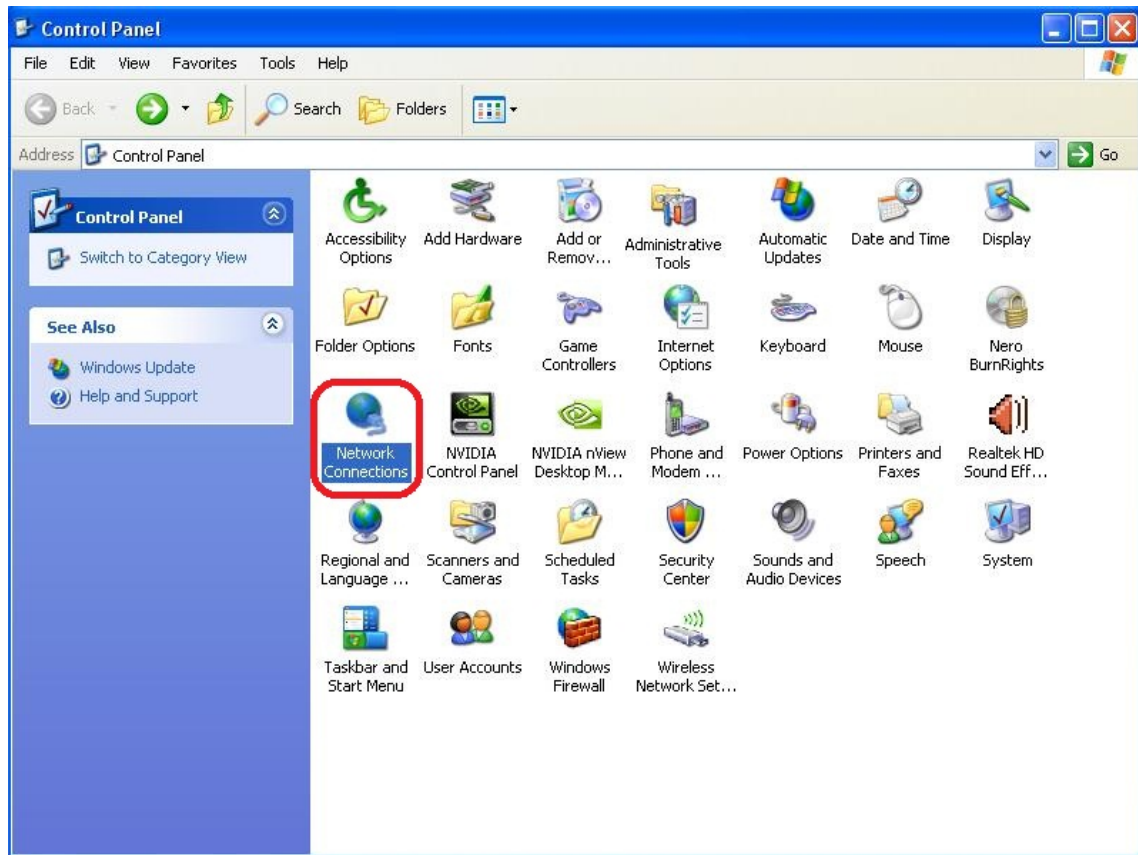


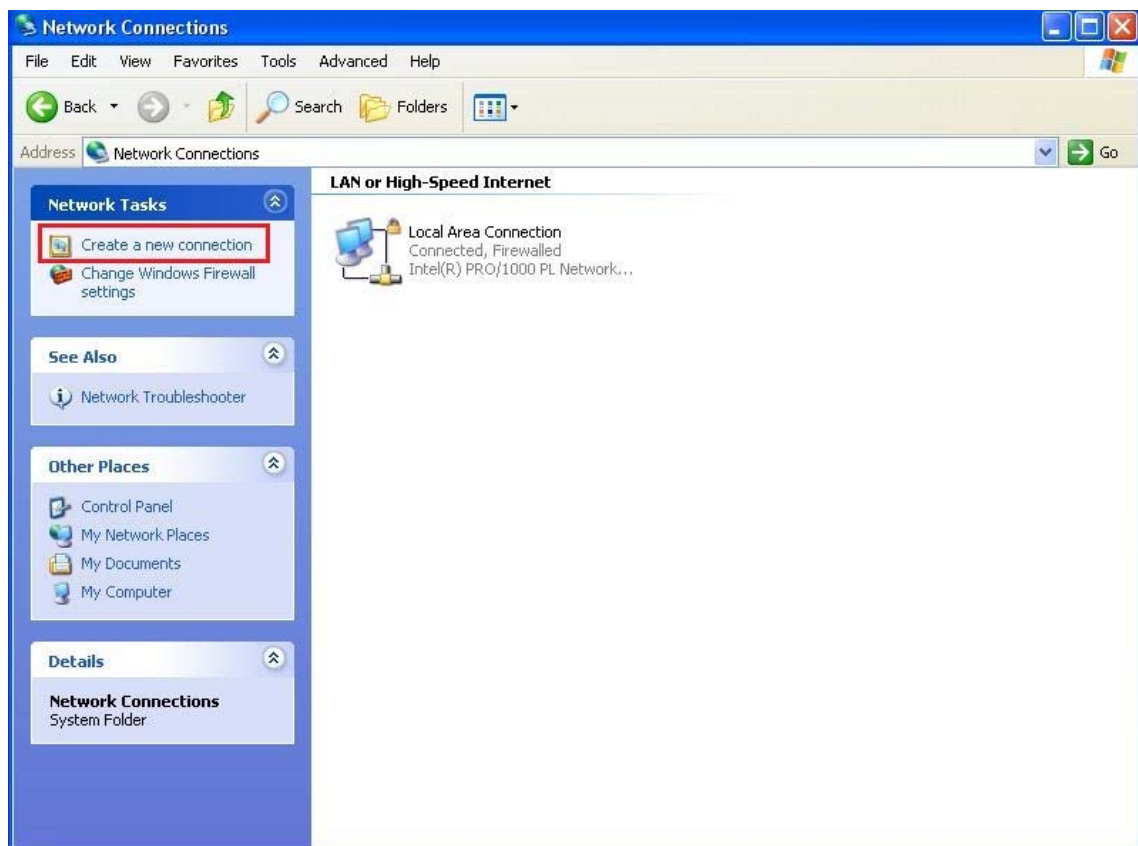
راهنمای اتصال به اینترنت از طریق dial up دانشکده برق

برای ایجاد یک اتصال dial up مراحل زیر را انجام دهید.

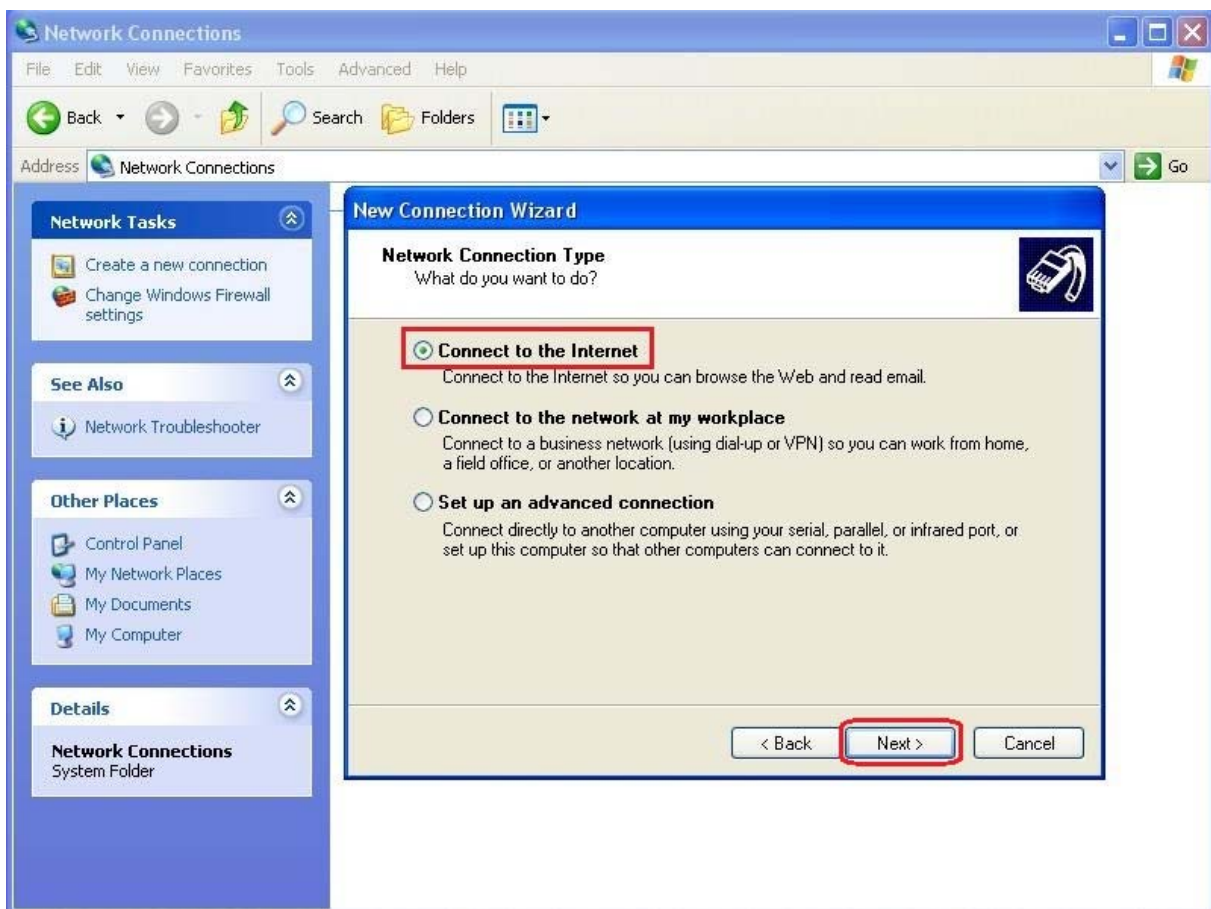
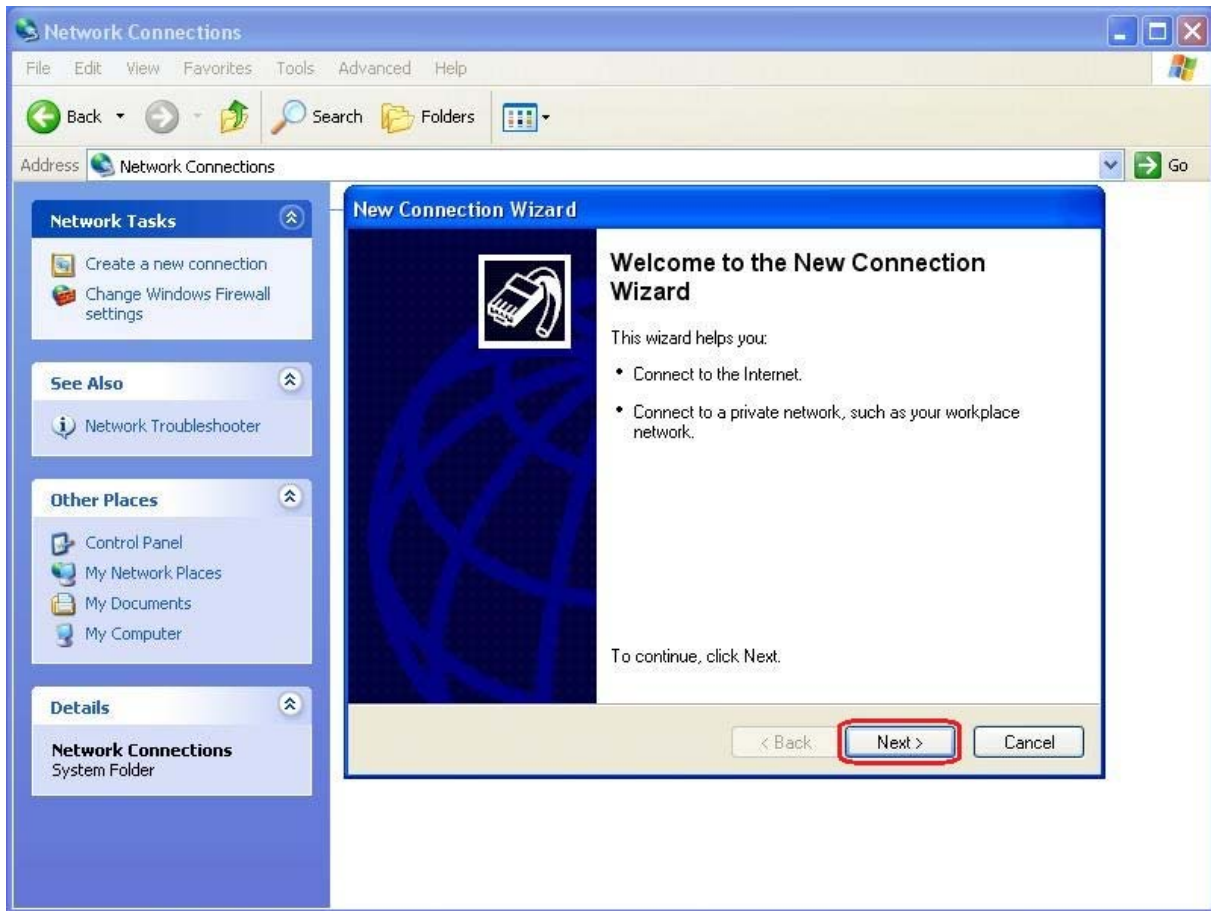
ابتدا وارد control panel شده و گزینه Network Connection را انتخاب نمایید.

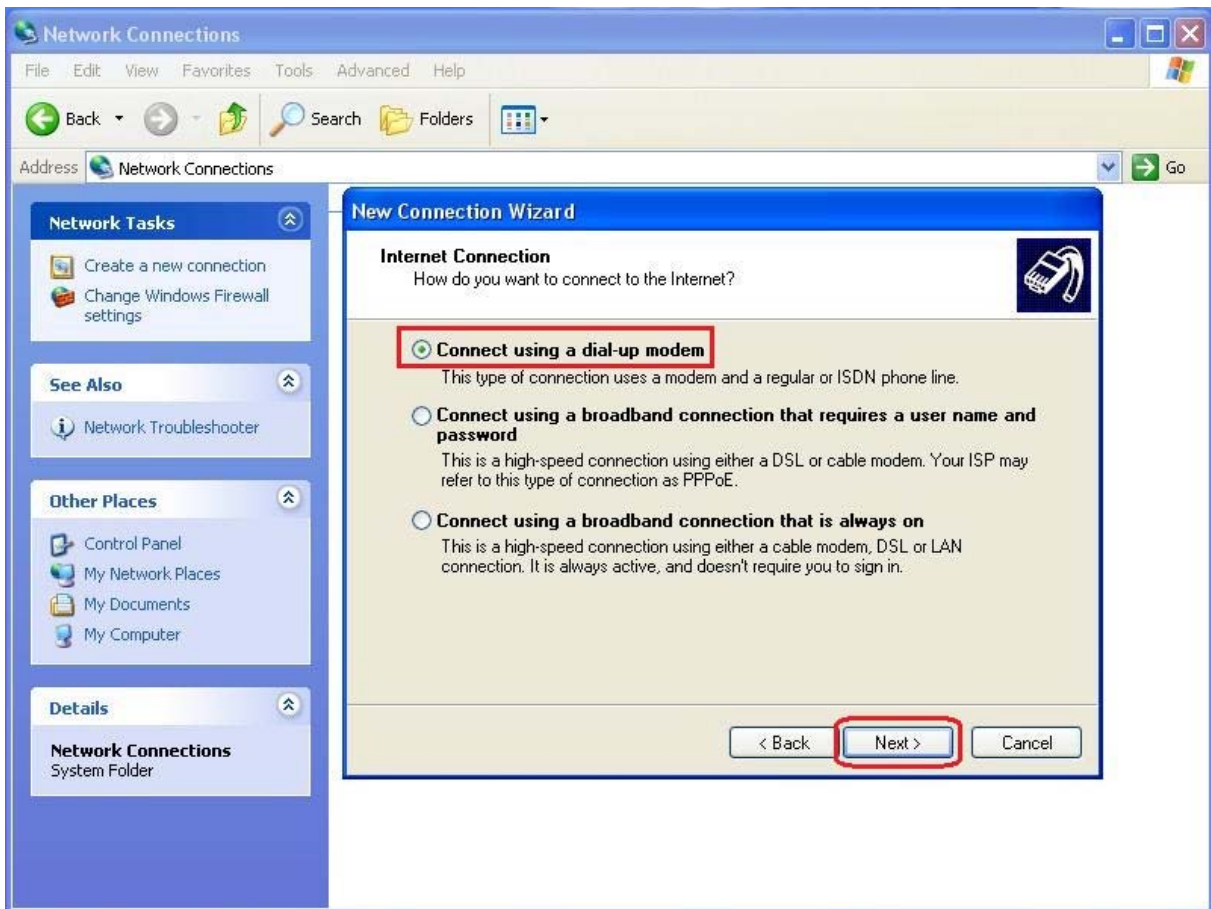
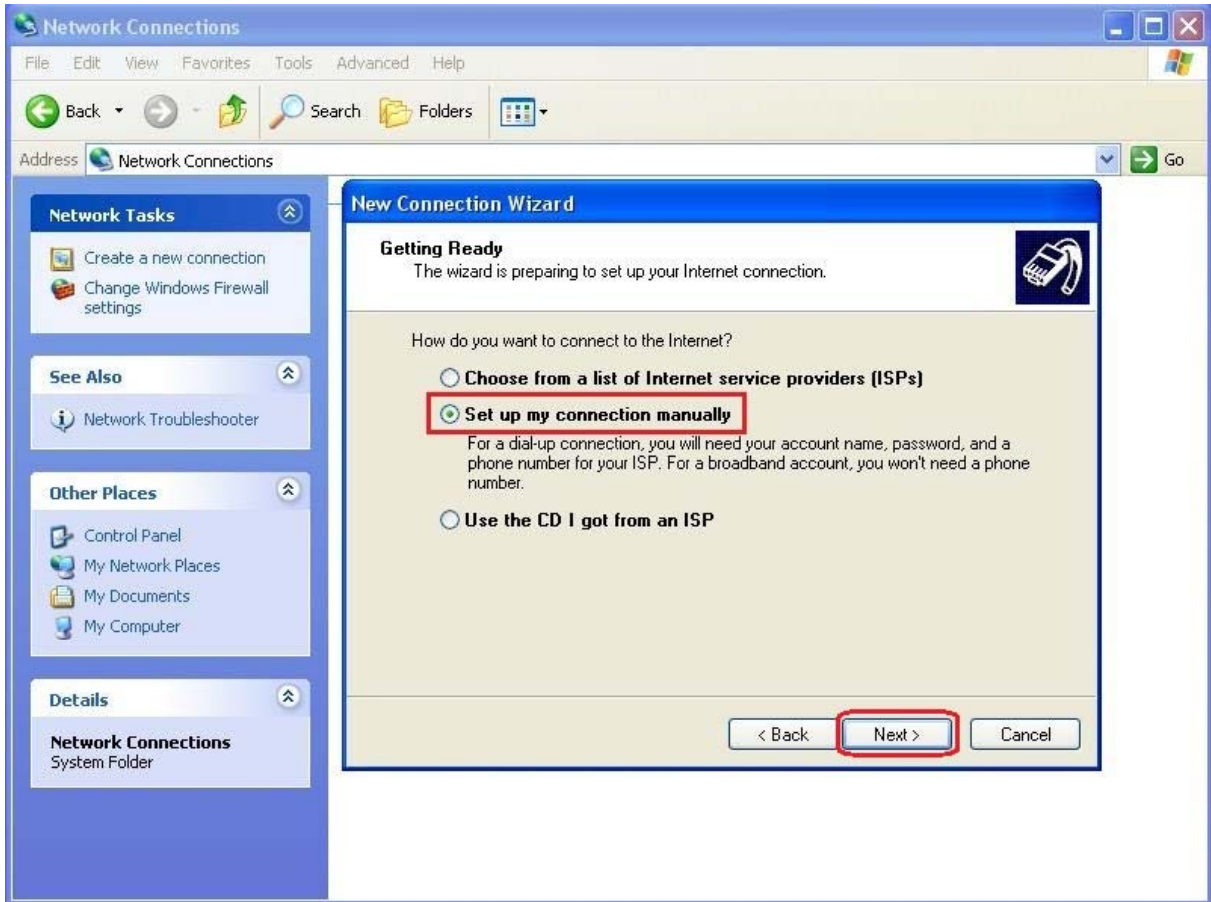


در پنجره باز شده گزینه Create a new connection را انتخاب نمایید.

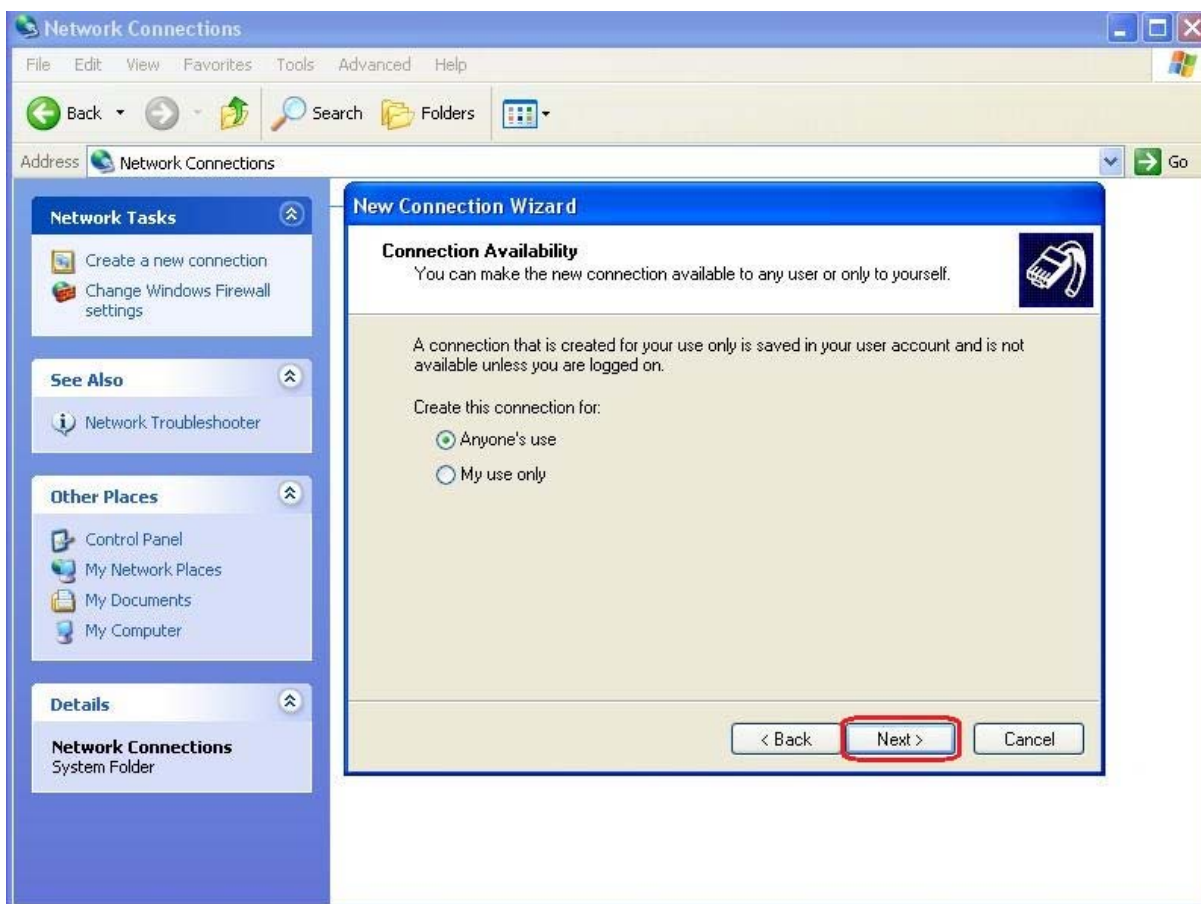
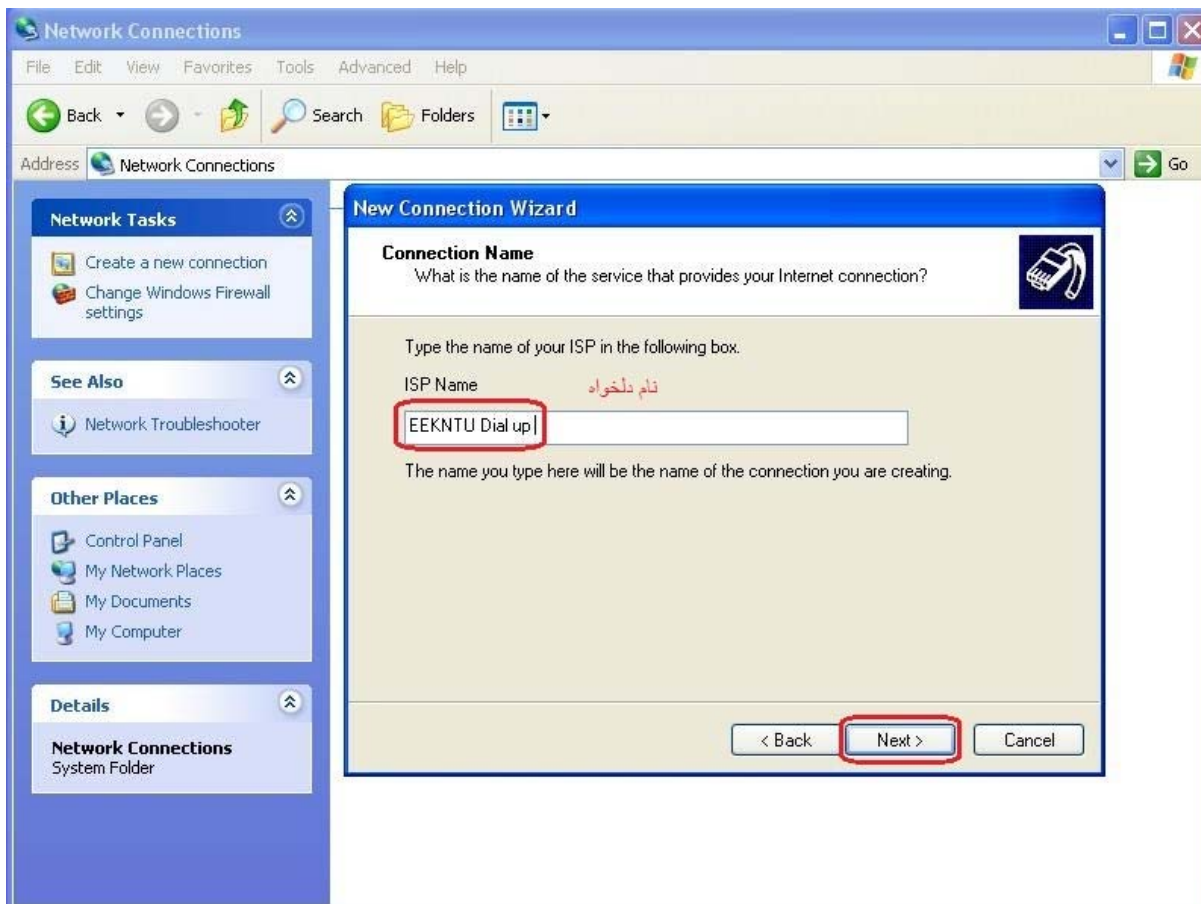


سپس مراحل بعدی را مطابق شکل‌های زیر ادامه دهید.

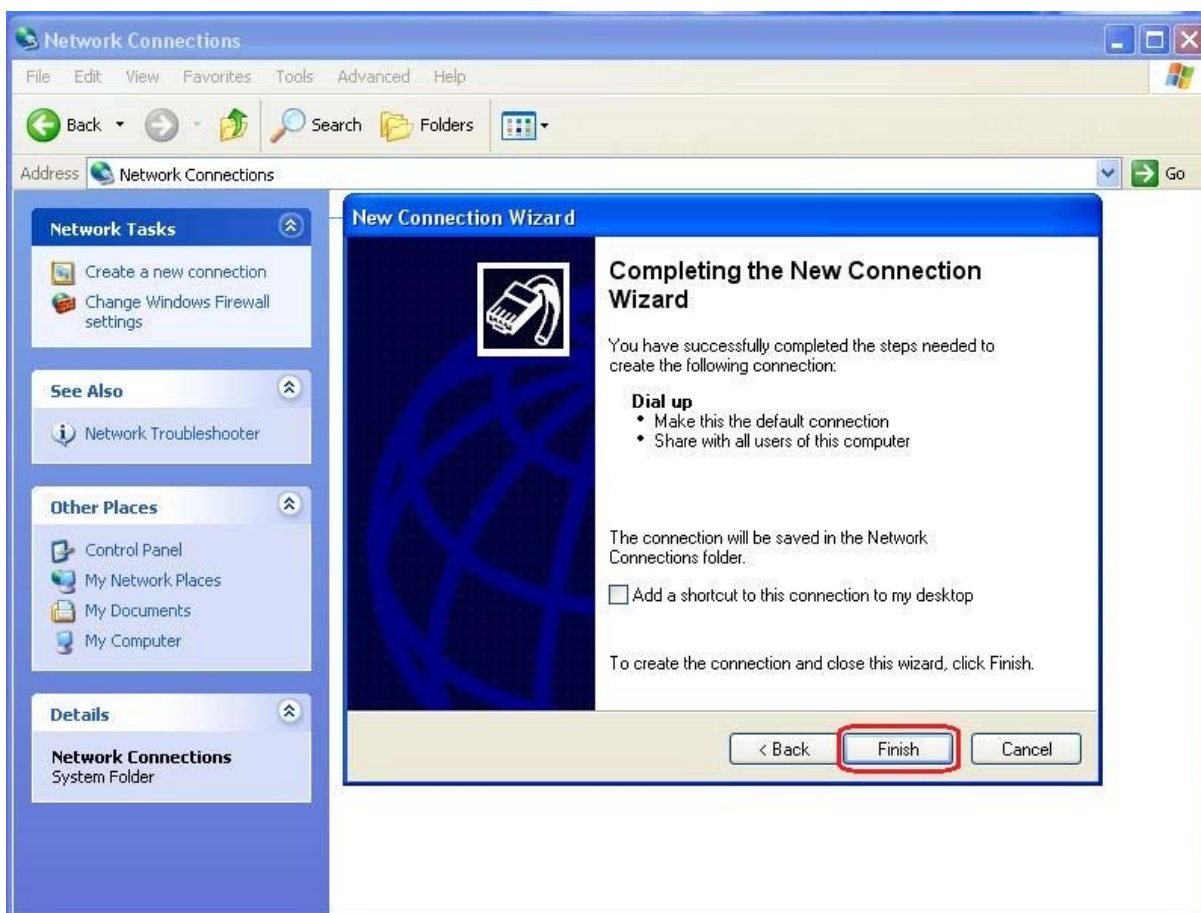
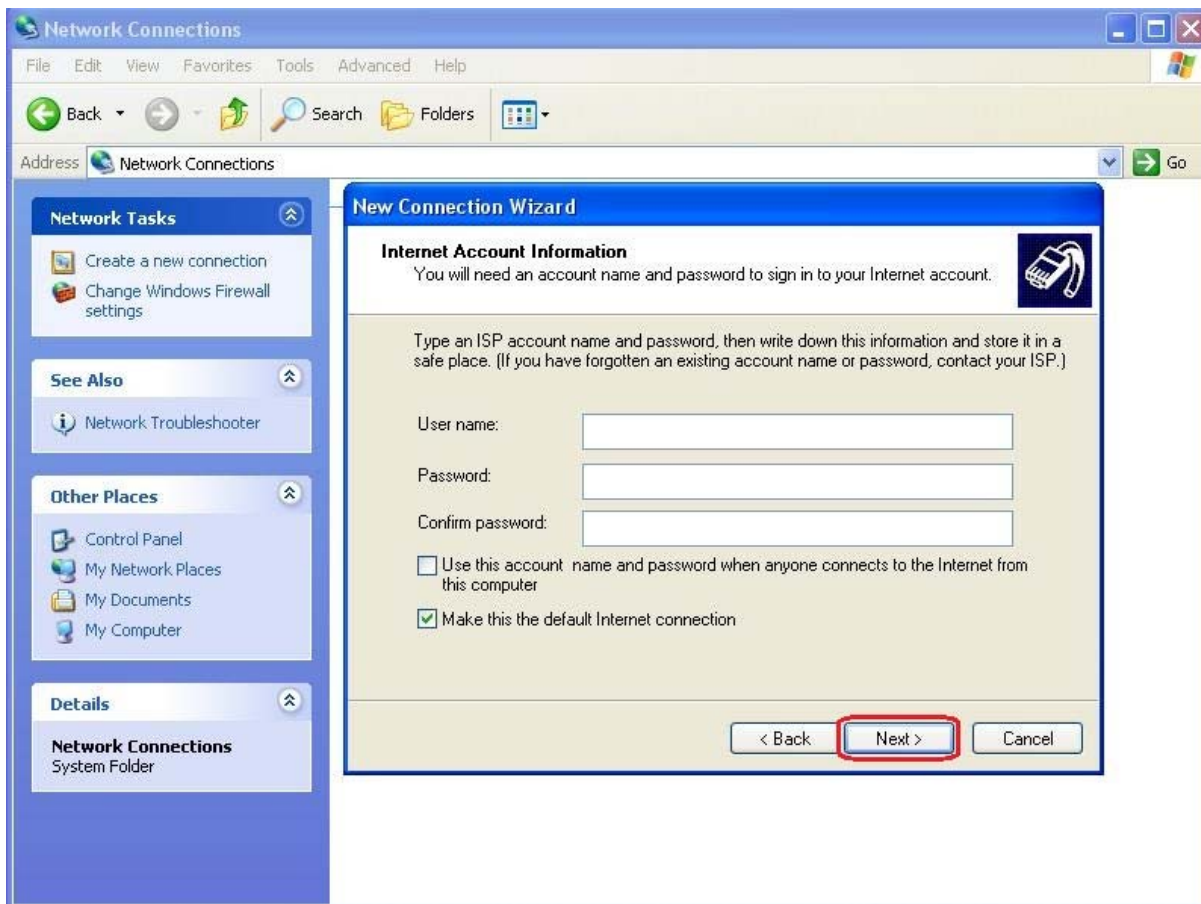




در پنجره بعدی یک نام دلخواه برای connection خود انتخاب نمایید.



در پنجره بعدی username و password مربوط به dial up خود را وارد نمایید.



پس از ایجاد اتصال dial up، برای برقراری ارتباط با اینترنت از طریق dialup.

در پنجره مشاهده شده در شکل زیر می بایست username و password مربوط به dialup خود را وارد نمایید و در قسمت گزینه Dial یکی از شماره تلفن های ذکر شده در ذیل را وارد نمایید.

۸۸۴۶۸۷۸۱-۳
۸۸۴۶۸۷۸۶
۸۸۴۶۸۷۹۸
۸۸۴۶۳۷۴۸
۸۸۴۶۲۴۸۶
۸۸۴۶۲۴۹۶-۸



Connect Dial-up Connection

User name:

Password:

Save this user name and password for the following users:

Me only

Anyone who uses this computer

Dial:

Dial Cancel Properties Help