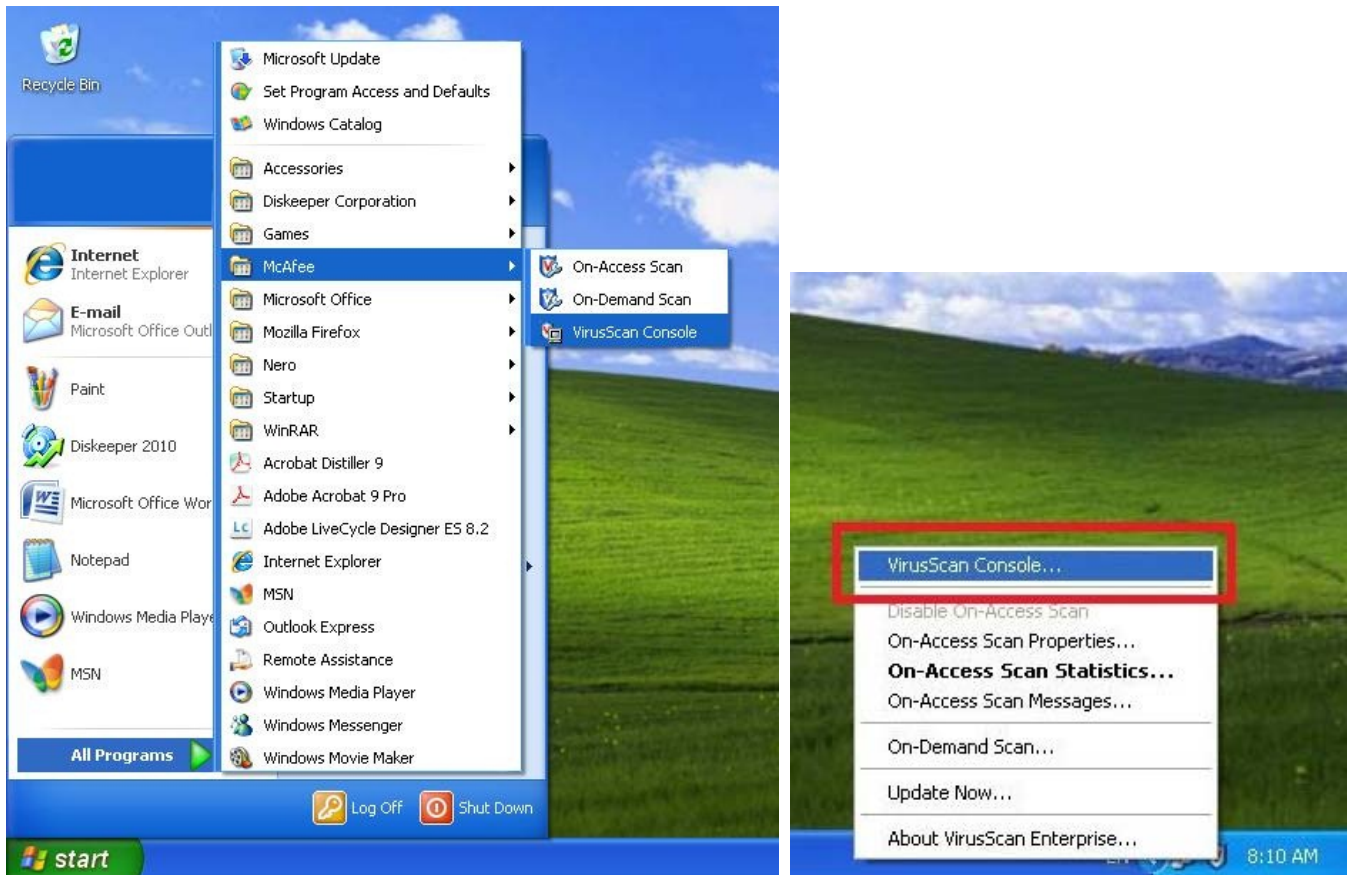


راهنمای تنظیمات مربوط به update آنتی ویروس McAfee برای سیستم های داخل دانشکده

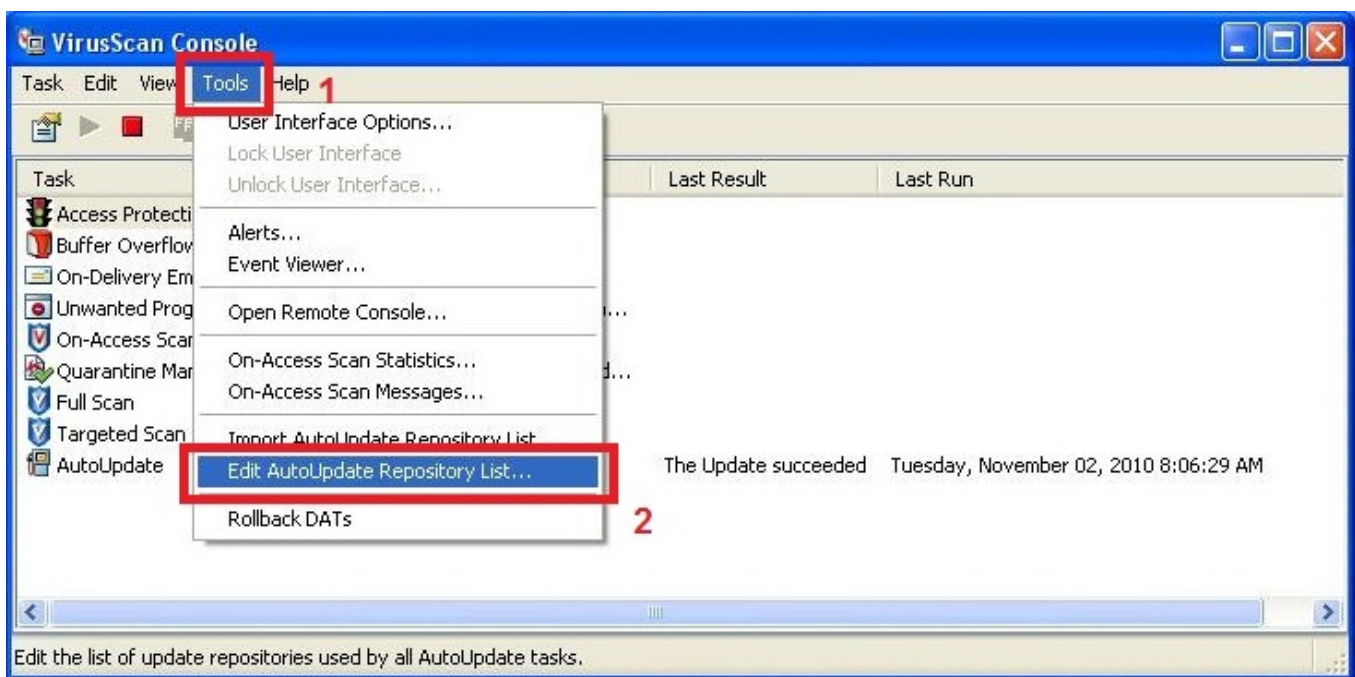
ابتدا از یکی از دو روش ذکر شده در ذیل پنجره virusScan Console را باز نمایید.

۱- روی آیکون mcafee در نوار task bar کلیک راست کرده و در منوی ظاهر شده گزینه virusScan Console را انتخاب نمایید.

۲- همچنین می‌توانید از مسیر Start->All programs->McAfee->virusScan Console همین گزینه را انتخاب نمایید.



سپس منوی tools را انتخاب کرده و گزینه Edit AutoUpdate Repository List را انتخاب نمایید.

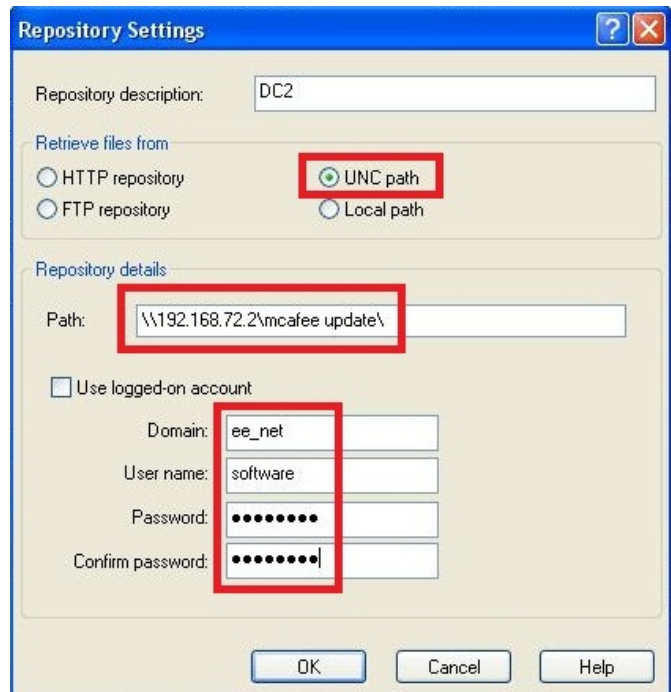
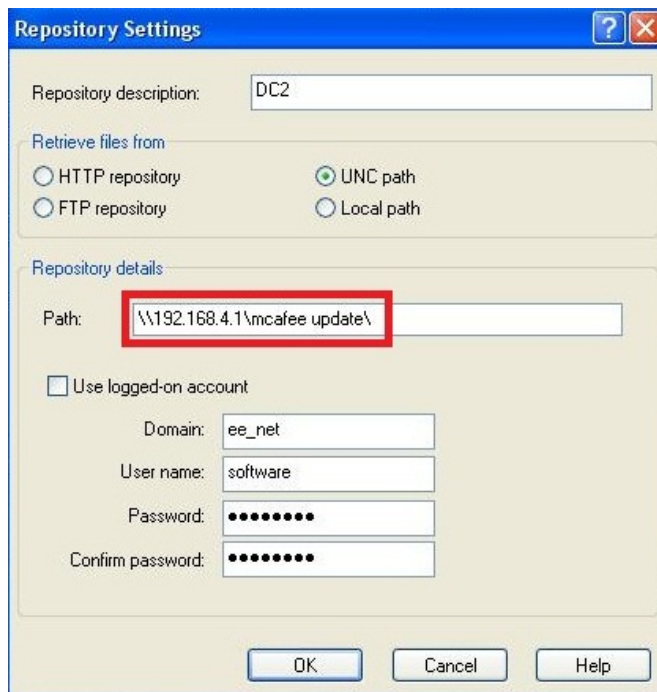


در پنجره باز شده دکمه Add را انتخاب نمایید.

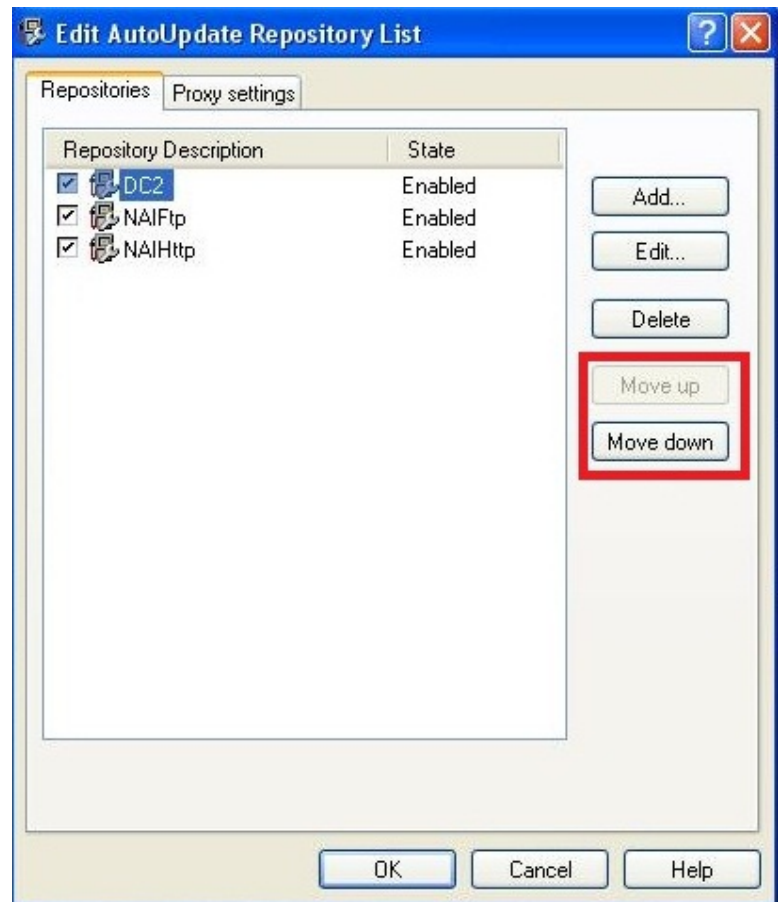


در پنجره Repository Settings در قسمت Repository description یک نام دلخواه مثلاً DC2 را وارد نمایید. سپس گزینه UNC path را انتخاب نموده و در قسمت path، آدرس [\\192.168.72.2\mcafee update](http://192.168.72.2/mcafee%20update) را برای سیستمهایی که دارای آدرس IP، 192.168.101.xxx هستند و آدرس [\\192.168.4.1\mcafee update](http://192.168.4.1/mcafee%20update) را برای سیستم هایی که دارای آدرس IP، 192.168.4.xxx و 192.168.5.xxx هستند وارد نمایید.

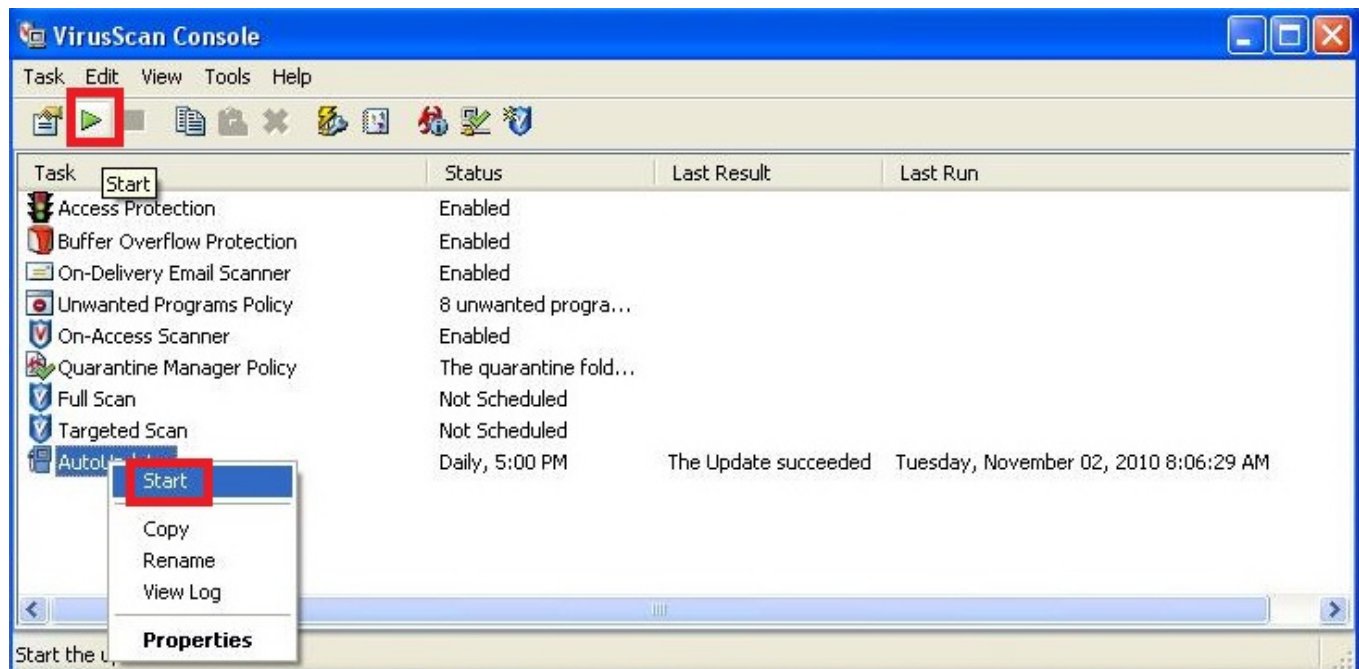
گزینه Domain را ee_net و گزینه های User name و Password را software بگذارید.

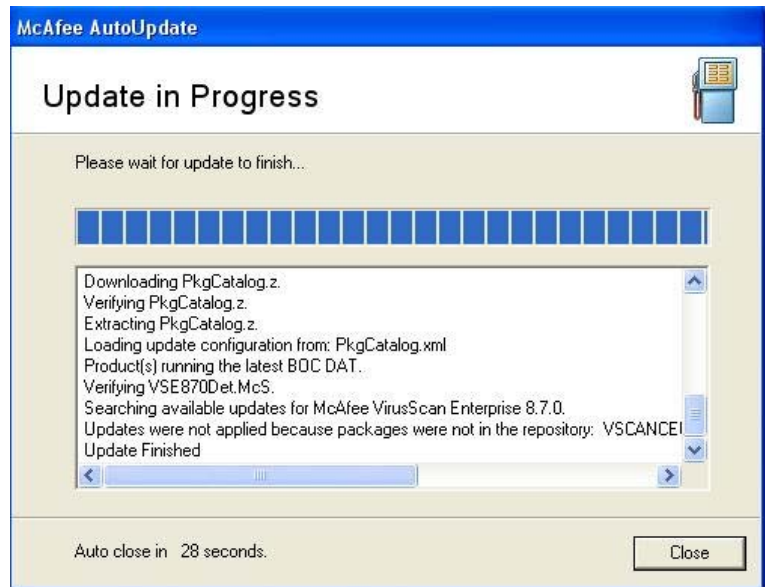


پس از انتخاب دکمه ok و بازگشت به پنجره Edit AutoUpdate Repository List دقت نمایید که ترتیب گزینه ها مانند شکل زیر باشد با استفاده از دکمه های Move up و Move down این کار را انجام دهید.



بعد از انجام مراحل فوق با انتخاب یکی از دو روش انتخاب گزینه start مشخص شده در شکل mcafee را update نمایید.





پس از اتمام update می‌توان با کلیک راست روی آیکون mcafee بروی نوار task bar و انتخاب گزینه About VirusScan Enterprise تاریخ آخرین update آن را مشاهده کرد.

