

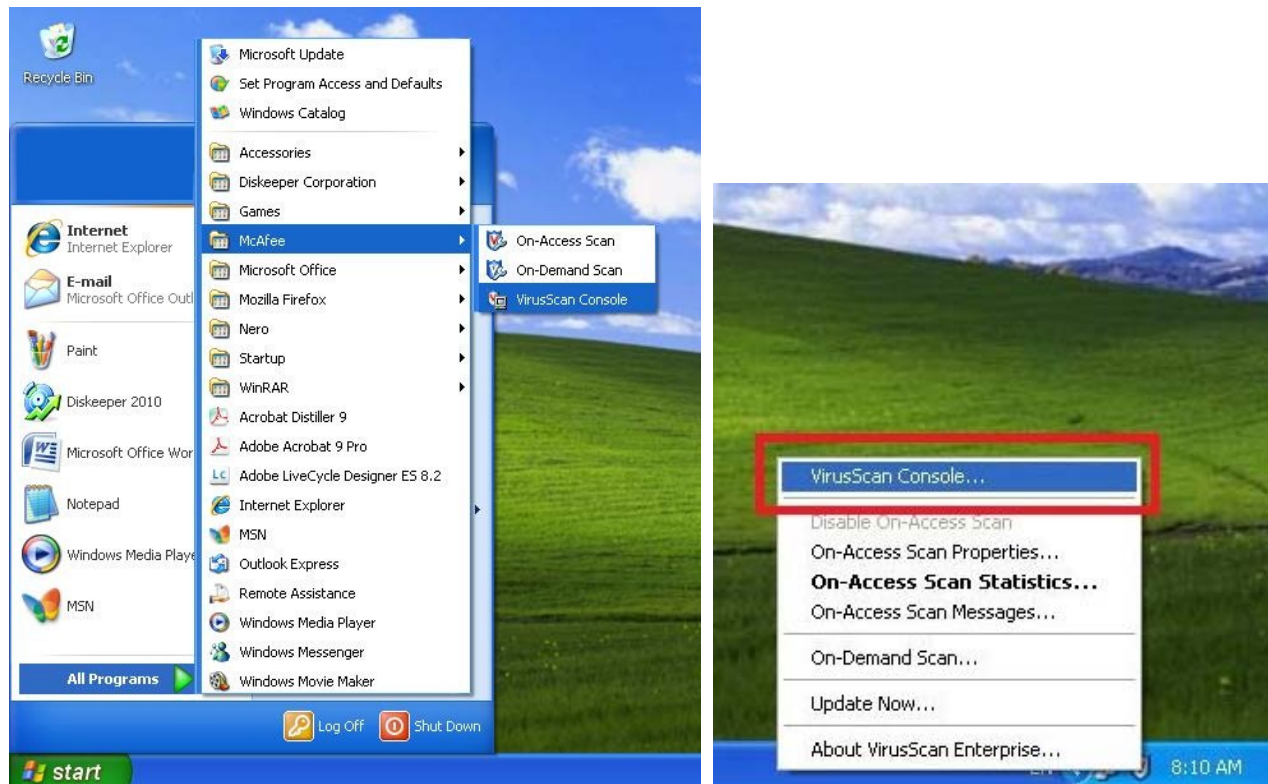
راهنمای تنظیمات مربوط به update آنتی ویروس McAfee برای سیستم های خارج از دانشکده

ابتدا می بایست حتماً از طریق vpn وصل شوید تا IP سیستم شما از رنج IP های سیستم های مرکز کامپیوتر دانشکده شود.

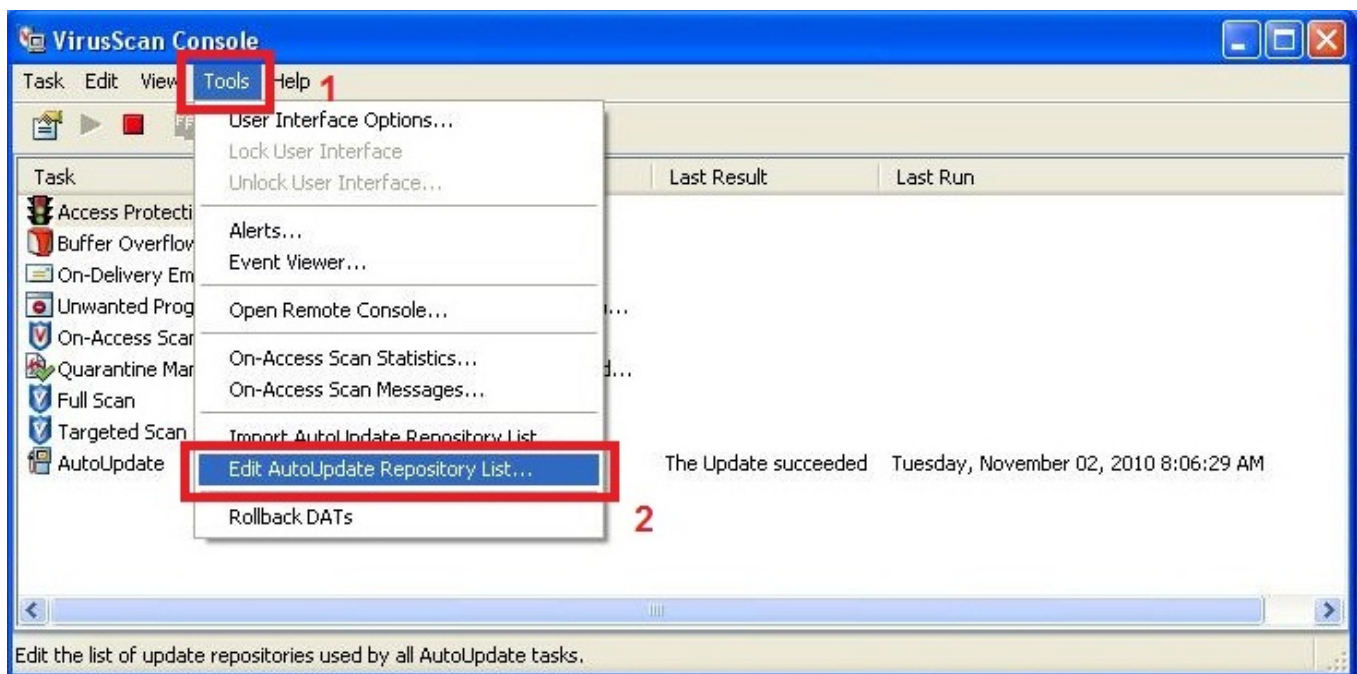
در مرحله بعد با استفاده از یکی از دو روش ذکر شده در ذیل پنجره virusScan Console را باز نمایید.

۱- روی آیکون mcafee در نوار task bar کلیک راست کرده و در منوی ظاهر شده گزینه virusScan Console را انتخاب نمایید.

۲- همچنین می توانید از مسیر Start->All programs->McAfee->virusScan Console همین گزینه را انتخاب نمایید.



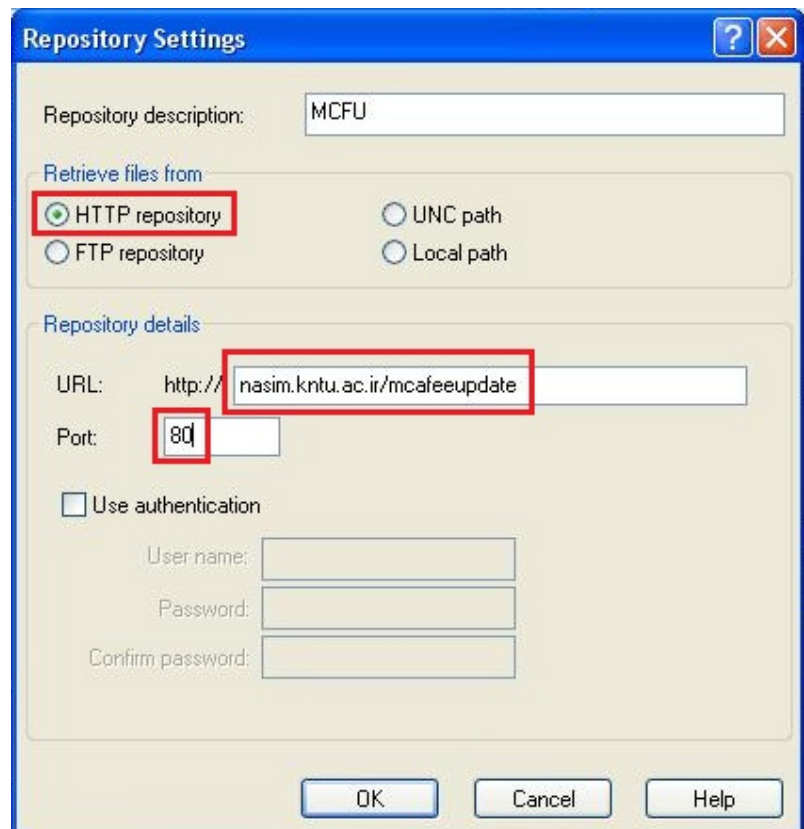
سپس منوی tools را انتخاب کرده و گزینه Edit AutoUpdate Repository List را انتخاب نمایید.



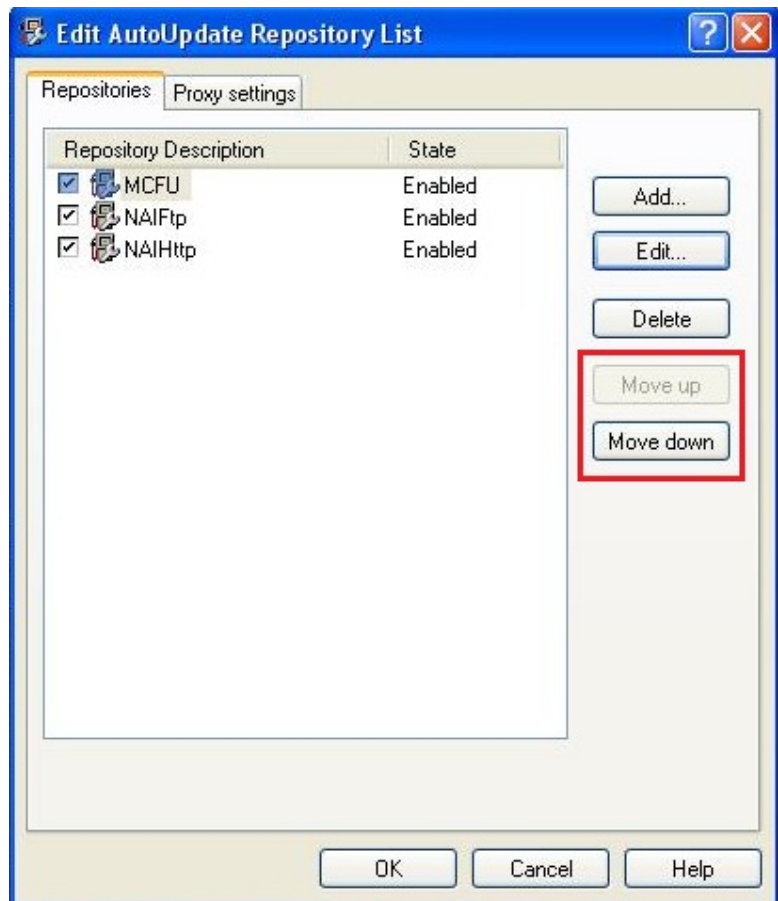
در پنجره باز شده دکمه Add را انتخاب نمایید.



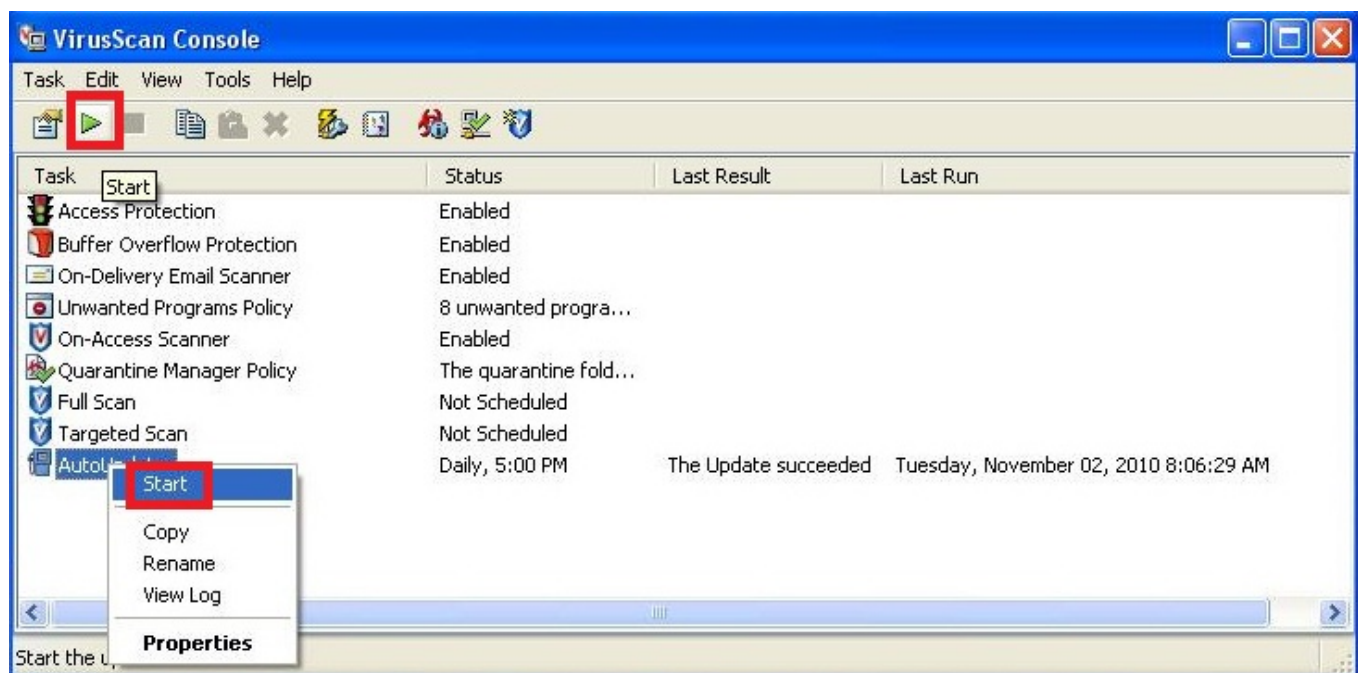
در پنجره Repository Settings در قسمت Repository description یک نام دلخواه مثلاً MCFU را وارد نمایید. سپس گزینه HTTP repository را انتخاب نموده و در قسمت URL، آدرس `nasim.kntu.ac.ir/mcafeeupdate` و در قسمت Port عدد 80 را وارد نمایید.

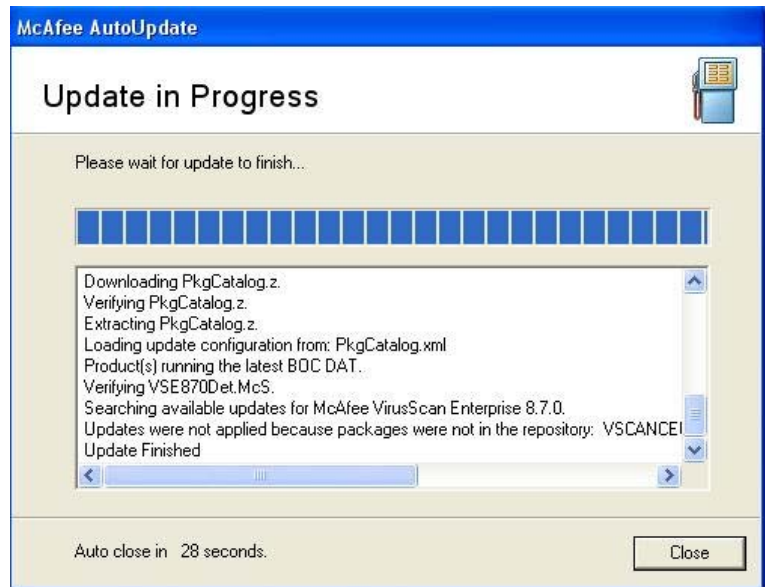


پس از انتخاب دکمه ok و بازگشت به پنجره Edit AutoUpdate Repository List دقت نمایید که ترتیب گزینه ها مانند شکل زیر باشد با استفاده از دکمه های Move up و Move down این کار را انجام دهید.



بعد از انجام مراحل فوق با انتخاب یکی از دو روش انتخاب گزینه start مشخص شده در شکل mcafee را update نمایید.





پس از اتمام update می‌توان با کلیک راست روی آیکون mcafee بروی نوار task bar و انتخاب گزینه About VirusScan Enterprise تاریخ آخرین update آن را مشاهده کرد.

